

RIDGID[®]

2026

**管内検査カメラ
埋設管路探知器
製品カタログ**



AN AMERICAN ORIGINAL.

SINCE 1923

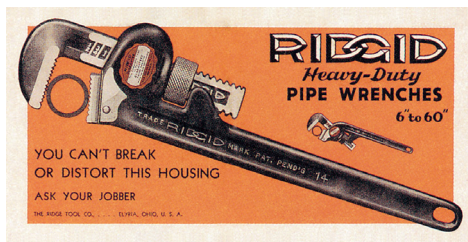


お客様に満足していただくことが、 リッジツールの使命です。

リジッドブランドの歴史は、1923年に開発された一丁のユニークなパイプレンチから始まりました。

この高水準の性能、強度、耐久性を誇る製品を生み出して以来、リッジツールは、その伝統を守りながら革新的な製品開発を続け、各種配管用専門工具・機械をはじめ排水管清掃機、管内検査カメラ、埋設管路探知器など充実した製品群を取り揃えました。

リジッドブランドは業界をリードする製品のシンボルとして、世界中のプロフェッショナルに愛用されています。



1935年当時のリジッドパイプレンチ

プロを知るプロのスタッフ。

リッジツールのスタッフは、品質向上、製品開発、技術支援、顧客サービスに最善を尽くすことを共通のビジョンにしています。

豊富な知識と経験を持つカスタマーサービスは、お客様のニーズに最適な製品の選定をお手伝いしています。

さらに、世界を結ぶ流通ネットワークにより、お客様の必要な製品が必要な時、必要な場所にお届けできるようにしています。

日本では、日本エマソン株式会社プロフェッショナルツール事業部が販売、物流、アフターサービス、修理を担当し、お客様にご満足いただけるよう常に努力しています。

全世界がリッジツールのフィールドです。

リッジツールは、全世界に製造、物流センター、販売、サービスセンターのネットワークを展開しています。

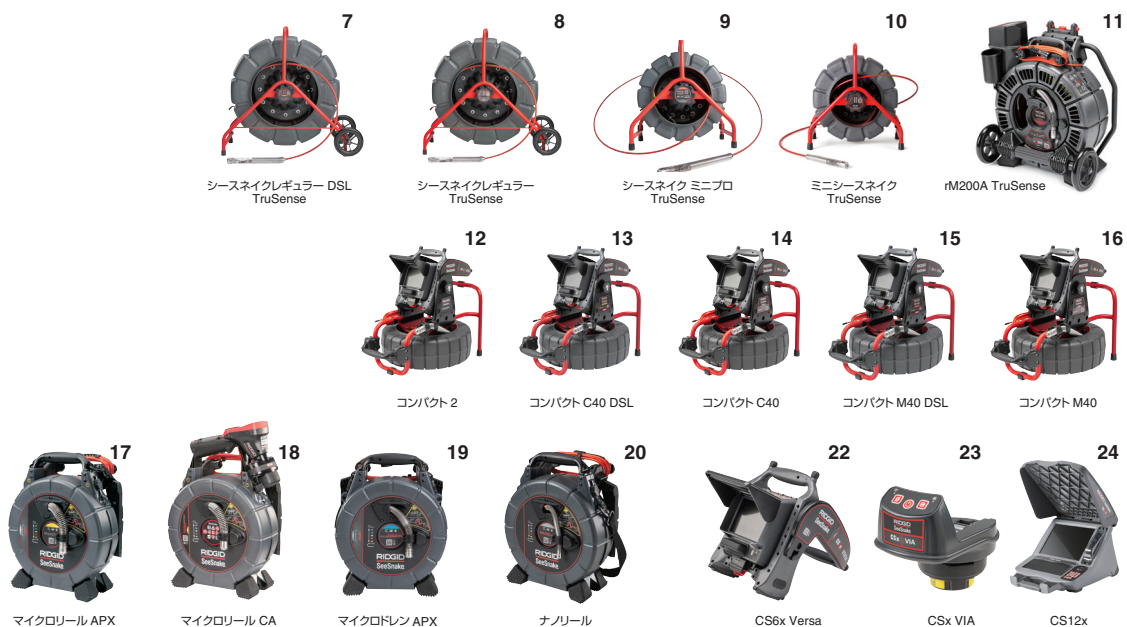


リッジツール米国本社



リッジツールはエマソンの子会社です。エマソンは、1890年米国ミズーリ州セントルイスにて創業。現在は60の事業を傘下に置き、全世界155の製造拠点、7万人を超える従業員を擁し、150カ国以上で広範な電気・電子機器などの設計、開発、製造および販売を行っています。(NYSE:EMR)

管内検査カメラ P03 ~ 24



ハンディ検査カメラ P25 ~ 27



測定器 P28 ~ 29



埋設管路探知器 P31 ~ 40



検査カメラ・測定器・探知器



圧倒的な信頼性と性能！

管内検査の作業効率アップには、強靱なケーブル、鮮明な画像、逆転しない管内映像の3つがカギです。リジッドはここを徹底的に改善。だからどんな配管でも、どなたが使用しても、その安定した操作性が作業効率の向上と確実性をお約束します。

下水道から原子力発電所まで、幅広く活躍

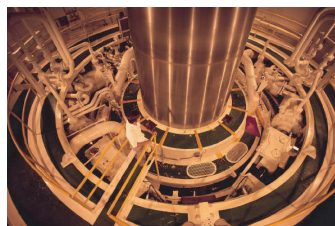
シーズネイクは発売以来、火力、原子力発電所、各種プラント、ガス、上水道、下水道など様々な作業現場において、配管の調査やメンテナンスに強力な非破壊検査機器として確かな信用とともに広くご利用いただいています。



火力・水力発電所の管内検査に



各種プラントの管内やタンクの検査に



原子力発電所の管内やタンクの検査に

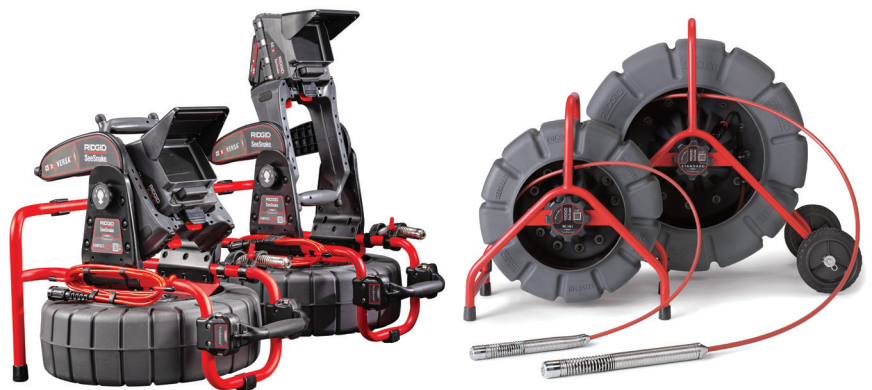


HDR イメージセンサーなし



HDR イメージセンサーあり

SeeSnake® TruSense®



RIDGID SeeSnake® TruSense® テクノロジー

高ダイナミックレンジ(HDR)イメージセンサー

SeeSnake TruSense カメラには高ダイナミック(HDR)イメージセンサーが搭載されており、見えにくい配管の中もカメラヘッドの照明のみで確認することができます。HDR イメージセンサーがカメラのダイミックスレンジを広げ、明るい部分と暗い部分どちらの階調も犠牲にすることなく表示されます。これにより、これまで黒つぶれしていたような箇所も確認しやすくなります。

TiltSense™(傾斜計)

TiltSense は、SeeSnake TruSense カメラに搭載されている傾斜計です。SeeSnake CSx シリーズのモニターと組み合わせて使用すると、モニターのディスプレイにカメラの傾斜角度を表示することができます。

特長

- カメラと CSx シリーズモニターの双方向データ通信が可能
- 高ダイナミックレンジ(HDR)イメージセンサーが詳細まで明るく、鮮明なイメージを提供
- TiltSense 傾斜計が、配管内のカメラの傾斜角を表示(CSx シリーズモニターと併用時)
- 自動水平機能付きカメラを搭載したモデルでは、イメージを常に上向きに表示

SeeSnake シリーズ Wi-Fi 機能付きモニター 専用アプリ HQx Live

HQx Live は SeeSnake CSx シリーズの Wi-Fi 機能付きモニターと組み合わせて使用する無料の専用アプリです。iOS® や Android® デバイスに対応しており、モニターと接続して、検査の様子をスマートフォンやタブレット端末で確認できるほか、検査時の写真や動画を共有したり、編集することも可能です。

特長

- iOS や Android 端末と接続できるよう、モニターの設定で Wi-Fi 機能を有効にしてください
- 接続済みのモバイル端末に検査の様子をストリーミングすることができます
- 動画や写真の取り込み、フォトブックなどを利用可能、スマートフォンのネットワークを利用しすぐにメール等でお客様に共有することも可能
- カメラの明るさやソンド機能など、リモートで制御可能
- アプリを利用して、モニターのソフトウェアをアップデートすることも可能



HQx Liveアプリ

App Store
からダウンロード

Google Play
で手に入れよう

価格については販売店にお問合せ下さい

製品一覧

シースネイクリール／カメラ製品

20～350mm 径の管路を検査する場合、シースネイクケーブルリール／カメラシステムより優れた製品はありません。そのどれもが使いやすく、用途に適した特長を備え、優れた耐久性で長期間ご使用いただけます。

	TruSense™ シースネイク レギュラー DSL		TruSense™ シースネイク レギュラー (標準 / 自動水平)		TruSense™ シースネイク ミニプロ	TruSense™ ミニ シースネイク (標準 / 自動水平)	rM200A TruSense™	シースネイク コンパクト 2 Wi-Fi	シースネイク コンパクト C40 DSL Wi-Fi	シースネイク コンパクト C40 Wi-Fi	シースネイク コンパクト M40 DSL Wi-Fi	シースネイク コンパクト M40 Wi-Fi	
カタログ番号	78733	82128	63613 63588	63603 63583	76883	63633	63628	63658	65098	70043	63823	69763	63813
掲載ページ	7ページ		8ページ		9ページ	10ページ		11ページ	12ページ	13ページ	14ページ	15ページ	16ページ
適応管径*	φ50～300 (350) mm		φ50～300 (350) mm		φ40～200 (250) mm	φ40～200 (250) mm		φ38～200 (250) mm	φ40～150 (200) mm	φ40～150 mm	φ40～150 mm	φ40～200 mm	φ40～200 mm
最大距離	60m 100m		60m		60m	60m		60m	30m	40m	40m	40m	40m
ゾンデ発信器	512Hz		512Hz		512Hz	512Hz		512Hz	512Hz	512Hz	512Hz	512Hz	512Hz
機器仕様													
リールフレーム径	φ 81cm		φ 81cm		φ 46cm	φ 46cm		φ 43cm	φ 43cm	φ 43cm	φ 43cm	φ 43cm	φ 43cm
自動水平機能	○(デジタル)		×		○(デジタル)	×		○	○	○(デジタル)	○	○(デジタル)	○
TruSense™	○		○		○	○		○	×	○	○	○	○
カメラ径	35mm		35mm		25mm	30mm		25mm	25mm	25mm	25mm	25mm	25mm
プッシュケーブル径	11mm		11mm		9mm	9mm		7.5mm	7mm	7mm	7mm	9mm	9mm
寸法	83×45×76 cm		83×45×76 cm		51×28×56 cm	51×28×56 cm		53×34×61 cm	63×43×36 cm	63×43×36 cm	63×43×36 cm	63×43×36 cm	63×43×36 cm
質量(モニター除く)	19.0 / 24.5kg		19.0 / 24.5kg		11.8 kg	11.8 kg		16.7kg	7.7kg	7.8kg	7.8kg	9.8kg	9.8kg
環境仕様													
動作温度	-10～50℃		-10～50℃		-10～50℃	-10～50℃		-40～55℃	-10～50℃	-10～50℃	-10～50℃	-10～50℃	-10～50℃
防水深度	100m		100m		100m	100m		100m	100m	100m	100m	100m	100m
ビデオ解像度	640×480		640×480		640×480	640×480		640×480	656×492	640×480	640×480	640×480	640×480
照明	LED 18灯		LED 18灯		LED 6灯	LED 18灯		LED 6灯	LED 6灯	LED 6灯	LED 6灯	LED 6灯	LED 6灯
カウンター	○		○		○	○		○	○	○	○	○	○

	マイクロリール APX	マイクロリール CA	マイクロドレン APX	ナノリール
カタログ番号	70808	70803	70023	70038
掲載ページ	17ページ	18ページ	19ページ	20ページ
適応管径*	φ 40～100 (125)mm	φ 40～100 (125)mm	φ 32～75 (100)mm	φ 25～65mm
最大距離	30m	30m	20m	25m
ゾンデ発信器	512Hz	512Hz	512Hz	512Hz
機器仕様				
リールフレーム径	φ 30cm	φ 30cm	φ 30cm	φ 30cm
自動水平機能	APX* (オートフリップ)	×	APX* (オートフリップ)	×
TruSense™	○	×	○	×
カメラ径	25mm	25mm	22mm	15.5mm
プッシュケーブル径	6.7mm	6.7mm	8.3mm	7.2mm
寸法	33×22×41 cm	33×22×41 cm	33×22×41 cm	33×22×41 cm
質量(モニター除く)	5.8kg	5.8kg	5.3kg	5.5kg
環境仕様				
動作温度	0～46℃	0～46℃	0～46℃	0～46℃
防水深度	100m	100m	100m	100m
ビデオ解像度	640×480	640×480	640×480	656×492
照明	LED 6灯	LED 6灯	LED 6灯	LED 6灯
カウンター	○	○	○	×

* オートフリップは画面の自動回転機能です。対応するシースネイクシリーズのモニターと組み合わせて使用した場合、画面上のイメージを自動で回転させ、映像が常に上向きに表示されます。(※従来の自動水平機能とは使用感が異なりますので、ご注意ください。)

* 仕様は予告なく変更になる場合がございます。予めご了承ください。

モニター／録画製品

リジッドの録画可能なモニター。多彩なラインナップで用途目的に合わせてモニターが選べます。

	シースネイクモニター			CSx VIA	micro
	CS6x Versa (ヴァーサ) Wi-Fi	CS12x Wi-Fi	CSx VIA Wi-Fi	CA-350	
カタログ番号	64943	57278	66523	55908	
掲載ページ	22ページ	24ページ	23ページ	27ページ	
記録機能	○	○	×	○	
記録媒体	USBメモリ	USBメモリ (2個)	×	micro SDカード +内蔵メモリ	
画面サイズ	5.7"	12.1"	—	3.5"	
画面種別	カラーLCD	カラーLCD	—	カラーLCD	
電源	AC100V/ 18Vリチウム イオンバッテリー	AC100V/ 18Vリチウム イオンバッテリー	18Vリチウム イオンバッテリー	AC100V/ 12Vリチウム イオンバッテリー	
バッテリー駆動 時間	—	—	—	8時間	
ライントレース 使用	○	○	—	—	
ゾンデ制御 (512Hz)	プッシュボタン	プッシュボタン	プッシュボタン	○	
照明調節	10段階 (デジタル)	10段階 (デジタル)	—	10段階 (デジタル)	
動作温度	-10℃～50℃	-10℃～50℃	-10～50℃	0～45℃	
解像度	640×480	1024×768	—	640×480	
フォトワーク	○	○	×	×	
寸法	33×23×30 cm	51×39×30cm	15×10×13cm	24×11×10 cm	
質量 (バッテリー除く)	2.2kg	6.3kg	0.4kg	0.9kg (本体のみ)	

カメラ・モニター適合表

カメラシステム	カメラ径 (mm)	ケーブル長 (m)	自動水平 機能	カウンター 機能	モニター カタログ 番号	シーズネイクモニター		VIA	micro
						CS6x Versa Wi-Fi	CS12x Wi-Fi	CSx VIA ^{*1} Wi-Fi	CA-350
シーズネイク レギュラー DSL	35mm	60m	○ (デジタル)	○	78733	○	○	▲ ^{*2}	×
	35mm	100m	○ (デジタル)	○	82128	○	○	▲ ^{*2}	×
シーズネイク レギュラー	35mm	60m	×	○	63613	○	○	▲ ^{*2}	×
	35mm	100m	×	○	63588	○	○	▲ ^{*2}	×
	35mm	60m	○	○	63603	○	○	▲ ^{*2}	×
	35mm	100m	○	○	63583	○	○	▲ ^{*2}	×
シーズネイクミニプロ	25mm	60m	○ (デジタル)	○	76883	○	○	▲ ^{*2}	×
ミニシーズネイク	30mm	60m	×	○	63633	○	○	▲ ^{*2}	×
	30mm	60m	○	○	63628	○	○	▲ ^{*2}	×
rM200A TruSense™ (トゥルーセンス)	25mm	60m	○	○	63658	○	○	▲	×
シーズネイク コンパクト 2	25mm	30m	○	○	65098	標準付属	○	▲	×
シーズネイク コンパクト C40 DSL	25mm	40m	○ (デジタル)	○	70043	標準付属	○	▲	×
シーズネイク コンパクト C40	25mm	40m	○	○	63823	標準付属	○	▲	×
シーズネイク コンパクト M40 DSL	25mm	40m	○ (デジタル)	○	69763	標準付属	○	▲	×
シーズネイク コンパクト M40	25mm	40m	○	○	63813	標準付属	○	▲	×
マイクロリール APX ^{*5}	25mm	30m	▲	○	70808	○	○	▲	▲ ^{*3}
マイクロリール CA ^{*4}	25mm	30m	×	○	70803	○	○	▲	◎
マイクロドレン APX ^{*5}	22mm	20m	▲	○	70023	○	○	▲	▲ ^{*3}
ナノリール	15.5mm	25m	×	×	70038	○	○	▲	▲ ^{*3}

*1 CSx VIAは、モニターではありません。お手持ちのタブレットやスマートフォンでWi-Fi接続して検査内容を確認することができます。

*2 別売りのレギュラー/ミニ用CSx VIA取付アダプター(#68568)を使用すると接続できるようになります。

*3 CA-350をモニターとして使用する場合には、CA-350コンバージョンキット(67808)が必要です。(マイクロリールCAには標準付属)

*4 写真はCA-350をセットした状態です。本体にCA-350は付属しません。

*5 CA-350をモニターとして使用する場合、APXシリーズのTruSense機能(HDR、傾斜計)、オートフリップ、カウンター表示には対応していません。

DSL(デジタル式自動水平) シリーズが新登場!

切り詰め修理可^注

ケーブル径
φ11mm



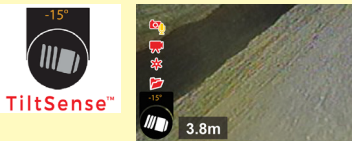
※モニターは付属していません。

新機能 TruSense テクノロジー

高ダイナミックレンジ(HDR)
イメージセンサー搭載で鮮明な映像!



TiltSense(傾斜センサ)で配管内カメラの傾斜
を測定、表示!



※TiltSenseはCSxシリーズのモニターに対応

※モニターは付属していません。



レギュラー
DSL
紹介動画



デジタル
自動水平の
概要



スターガイド装着時



97852
ボールガイド



93387
ガイドフープ



97832
タイヤガイド



タイヤガイド装置時

[シースネイク用発信器]

15323



注: シースネイク、ミニシースネイクに標準装備。

注)“切り詰め修理”とは、ケーブルが断線した場合、修理センターでケーブルを切断し、再度カメラヘッドを取り付ける修理を指します。検査できる距離は短くなってしまいますが、ケーブルをまるごと新品に交換する必要がなく、より長くお使いいただけます。

デジタル自動水平

TruSense™ シースネイク レギュラー DSL ビデオ検査システム



適用管径φ 50～300mm(350mm)、ケーブル長 60m もしくは 100m

特長

- ステンレス製カメラヘッド
- 管径φ 50mm 以上の検査が可能^{*}
- 曲管通過φ 75mm～^{*}
- 堅牢な高輝度 LED ライトにより鮮明な画像を実現
- リジッド金属管・ケーブル探知器や埋設管路探知器により埋設管の経路、位置、深度の探知も可能(31 ページ以降参照)
- デジタル自動水平機能付きカメラヘッド
- すべてのシースネイクモニターとの互換性があります(CA-300/CA-350を除く)

DSL(デジタル式自動水平機能)

- カメラヘッド位置の検知にデジタル方式を採用、内部の物理的な可動部品を削減し、カメラヘッドの耐久性が向上
- カメラの挿入時にケーブルがよじれても映像の天地を保ち、より正確に管内状況を把握可能

※モニターへの映像の表示方法が旧来の自動水平モデルとは一部異なります。

仕様

- カメラヘッド径 φ 35mm
- カメラヘッド部長さ 37mm
- ケーブル長 60m もしくは 100m
- ケーブル径 φ 11mm
- 適応管径 φ 50～300(350)mm^{*}
- 質量 19.0～24.5kg
- 長さ 83cm
- 幅 45cm
- 高さ 76cm
- 解像度 640×480 ピクセル
- ゾンデ 512Hz
- カウンター 標準装備
- 照明 LED18 灯
- 防水深度 100m(10 気圧)防水

自動水平
(デジタル)

カメラヘッド径
φ35mm

ケーブル長
60m/100m

LED18灯

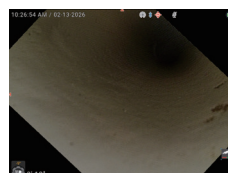
※管種、管内状況により異なります。

カタログ 番号	品名 / 仕様	質量
		kg
78733	シースネイクレギュラー 35mm DSL 60m 自動水平	19.0
82128	シースネイクレギュラー 35mm DSL 100m 自動水平	24.5

シースネイクレギュラー用アクセサリ

カタログ 番号	品名 / 仕様	標準 付属品	数量
81848	TS DSL カメラヘッドキット 35mm	○	1
15323	シースネイクフレキシブルインライン発信器	○	1
35103	CABLE, PUSH 200FT ONE SFTY CBL	78733	1
35108	CABLE, PUSH 325FT ONE SFTY CBL	82128	1
67307	シースネイクインターコネクトケーブル 3m	○	1
93387	ガイドフープ、4 個 [*]	○	1
17563	スパナ(35mm カメラヘッド用)	○	1
64497	76mm センタリングスターガイド、20 個 [*]	○	3
64502	150mm センタリングスターガイド、10 個 [*]	○	3
97852	ボールガイド(外径 85mm)、10 個 [*]	○	2
97832	タイヤガイド(110mm 幅、タイヤ直径φ76mm)	○	1

※別売の場合は、上記数量。



デジタル自動水平のモニター表示

デジタル自動水平では、水平調整時にモニター映像の一部がトリミングされたように表示されます。



TruSense™ シースネイクレギュラー ビデオ検査システム

適用管径φ 50～300mm(350mm)、ケーブル長 60m もしくは 100m

特長

- ステンレス製カメラヘッド
- 管径φ 50mm 以上の検査が可能*
- 曲管通過φ 75mm～*
- 堅牢な高輝度 LED ライトにより鮮明な画像を実現
- リジッド金属管・ケーブル探知器や埋設管路探知器により埋設管の経路、位置、深度の探知も可能(31 ページ以降参照)
- 自動水平機能付カメラヘッド(一部機種)
- すべてのシースネイクモニターとの互換性があります(CA-300/CA-350 を除く)

ニーズに応じた 2 製品

シースネイクレギュラー

- 管径 50～300mm(350mm)、ケーブル長 60m もしくは 100m
- 大管径に対応できるため、幅広い検査ニーズに最適

シースネイクレギュラー自動水平カメラ

- シースネイクと同じ特長と仕様 ● 自動水平機能付カメラヘッド

仕様

- カメラヘッド径 φ 35mm
- カメラヘッド部長さ 37mm
- ケーブル長 60m もしくは 100m
- ケーブル径 φ 11mm
- 適用管径 φ 50～300 (350) mm *
- 質量 19.0～24.5kg
- 長さ 83cm
- 幅 45cm
- 高さ 76cm
- 解像度 640×480 ピクセル
- ソンデ 512Hz
- カウンター 標準装備
- 照明 LED18 灯
- 防水深度 100m(10 気圧)防水

自動水平あり/なし

カメラヘッド径φ35mm

ケーブル長60m/100m

LED18灯

※管種、管内状況により異なります。

カタログ番号	品名 / 仕様	質量 kg
63613	シースネイクレギュラー TruSense™(トゥルーセンス) 60m	19.0
63588	シースネイクレギュラー TruSense™(トゥルーセンス) 100m	24.5
63603	シースネイクレギュラー TruSense™(トゥルーセンス) 60m 自動水平	19.0
63583	シースネイクレギュラー TruSense™(トゥルーセンス) 100m 自動水平	24.5

シースネイクレギュラー用アクセサリー

カタログ番号	品名 / 仕様	標準付属品	数量
63833	自動水平カメラヘッド TruSense 35mm	63603 63583	1
63838	カメラヘッド TruSense 35mm	63613 63588	1
15323	シースネイクフレキシブルインライン発信器	○	1
35103	CABLE, PUSH 200FT ONE SFTY CBL	63613 63603	1
35108	CABLE, PUSH 325FT ONE SFTY CBL	63588 63583	1
67307	シースネイクインターコネクトケーブル 3m	○	1
93387	ガイドフープ、4 個*	○	1
17563	スバナ (35mm カメラヘッド用)	○	1
64497	76mm センタリングスターガイド、20 個*	○	3
64502	150mm センタリングスターガイド、10 個*	○	3
97852	ボールガイド(外径 85mm)、10 個*	○	2
97832	タイヤガイド(110mm 幅、タイヤ直径φ76mm)	○	1

※別売の場合は、上記数量。

切り詰め修理可^注

ケーブル径 φ11mm



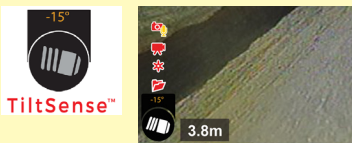
※モニターは付属していません。

新機能 TruSense テクノロジー

高ダイナミックレンジ(HDR) イメージセンサー搭載で鮮明な映像!



TiltSense(傾斜センサ)で配管内カメラの傾斜を測定、表示!



※TiltSenseはCSxシリーズのモニターに対応

※モニターは付属していません。



TruSense テクノロジー 紹介動画



製品紹介動画



[シースネイク用発信器]

15323



注: シースネイク、ミニシースネイクに標準装備。

注)“切り詰め修理”とは、ケーブルが断線した場合、修理センターでケーブルを切断し、再度カメラヘッドを取り付ける修理を指します。検査できる距離は短くなってしまいますが、ケーブルをまるごと新品に交換する必要がなく、より長くお使いいただけます。

価格については販売店にお問合せ下さい

DSL(デジタル式自動水平)シリーズが新登場!

切り詰め修理可^注

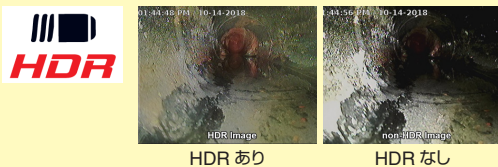
ケーブル径
φ9mm



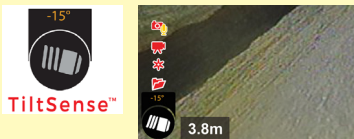
※モニターは付属していません。

新機能 TruSense テクノロジー

高ダイナミックレンジ(HDR)
イメージセンサー搭載で鮮明な映像!



TiltSense(傾斜センサ)で配管内カメラの傾斜
を測定、表示!



※TiltSenseはCSxシリーズのモニターに対応

※モニターは付属していません。



ミニプロ
紹介動画



デジタル
自動水平の
概要



46713 46708 40598 35338 47793
ボールガイド

デジタル自動水平

TruSense™

シースネイク ミニプロ ビデオ検査システム



適応管径φ 40 ~ 200mm (250mm)*、ケーブル長 60m

特長

- ステンレス製カメラヘッド
- 管径φ 40mm 以上の検査が可能*
- 曲管通過φ 75mm ~*
- 堅牢な高輝度 LED ライトにより鮮明な画像を実現
- カメラヘッドにゾンデ発信器を内蔵しているため、リジッド 金属管・ケーブル探知器や埋設管路探知器により埋設管の経路、位置、深度の探知も可能(31 ページ以降参照)
- デジタル自動水平機能付カメラヘッド
- すべてのシースネイクモニターとの互換性があります(CA - 300/CA - 350 を除く)

DSL(デジタル式自動水平機能)

- カメラヘッド位置の検知にデジタル方式を採用、内部の物理的な可動部品を削減し、カメラヘッドの耐久性が向上
 - カメラの挿入時にケーブルがよじれても映像の天地を保ち、より正確に管内状況を把握可能
- ※モニターへの映像の表示方法が旧来の自動水平モデルとは一部異なります。

仕様

- カメラヘッド径 φ 25mm
- カメラヘッド部長さ 32mm
- ケーブル長 60m
- ケーブル径 φ 9mm
- 適応管径 φ 40 ~ 200 (250)mm*
- 質量 11.8kg
- 長さ 51cm
- 幅 28cm
- 高さ 56cm
- 解像度 640 × 480 ピクセル
- ゾンデ 512Hz
- カウンター 標準装備
- 照明 LED6 灯
- 防水深度 100m(10 気圧)防水

※管種、管内状況により異なります。

自動水平
(デジタル)

カメラヘッド径
φ25mm

ケーブル長
60m

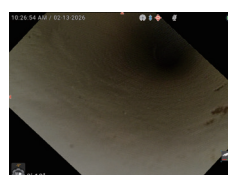
LED6灯

カタログ番号	品名 / 仕様	質量 kg
76883	ミニプロ	11.8

シースネイク ミニプロ用アクセサリ

カタログ番号	品名 / 仕様	標準 付属品	数量
78918	TS DSL カメラヘッドキット 25mm	○	1
67327	60mシースネイクブッシュケーブルアッセンブリ	○	1
67307	シースネイク インターコネクトケーブル:3m	○	1
63868	パイプガイドキット 25mm (5PK) (46713, 46708, 40598, 35338, 47798 各 1 個)	○	1
46713	ボールガイド(外径 125mm)、2 個*	-	-
46708	ボールガイド(外径 85mm)、2 個*	-	-
40598	ボールガイド(外径 61mm)、2 個*	-	-
35338	ボールガイド(外径 45mm)、2 個*	-	-
47793	カメラヘッドガイド(外径 36mm)、2 個*	-	-
17553	スパナ(25mm 用)、1 個	○	1

※別売の場合は、上記数量。



デジタル自動水平のモニター表示

デジタル自動水平では、水平調整時にモニター映像の一部がトリミングされたように表示されます。

注)“切り詰め修理”とは、ケーブルが断線した場合、修理センターでケーブルを切断し、再度カメラヘッドを取り付ける修理を指します。検査できる距離は短くなってしまいますが、ケーブルをまるごと新品に交換する必要がなく、より長くお使いいただけます。



TruSense™ ミニシースネイク ビデオ検査システム

適応管径φ 40 ~ 200mm (250mm)*、ケーブル長 60m

特長

- ステンレス製カメラヘッド
- 管径φ 40mm 以上の検査が可能*
- 曲管通過φ 75mm ~*
- 堅牢な高輝度 LED ライトにより鮮明な画像を実現
- カメラヘッドにゾンデ発信器を内蔵しているため、リジッド 金属管・ケーブル探知器や埋設管路探知器により埋設管の経路、位置、深度の探知も可能(31 ページ以降参照)
- 自動水平機能付カメラヘッド(一部機種)
- すべてのシースネイクモニターとの互換性があります(CA-300/CA-350を除く)

ニーズに応じた 2 製品

ミニシースネイク

- 管径 40 ~ 200mm (250mm)、ケーブル長 60m
- 運搬性と操縦性が重要な場所(高層ビル、屋上、密閉区域など)に最適

ミニシースネイク自動水平カメラ

- 管径 40 ~ 200mm (250mm)、ケーブル長 60m
- 自動水平機能付カメラヘッド

仕様

- カメラヘッド径 φ 30mm
- カメラヘッド部長さ 33mm
- ケーブル長 60m
- ケーブル径 φ 9mm
- 適応管径 φ 40 ~ 200mm (250mm)*
- 質量 11.8kg
- 長さ 51cm
- 幅 28cm
- 高さ 56cm
- 解像度 640 × 480 ピクセル
- ゾンデ 512Hz
- カウンター 標準装備
- 照明 LED18 灯
- 防水深度 100m (10 気圧) 防水

※機種、管内状況により異なります。

自動水平
あり/なし

カメラヘッド径
φ30mm

ケーブル長
60m

LED18灯

カタログ番号	品名 / 仕様	質量 kg
63633	ミニシースネイク TruSense™(ツールセンス) 60m	11.8
63628	ミニシースネイク TruSense™(ツールセンス) 60m 自動水平	11.8

ミニシースネイク用アクセサリ

カタログ番号	品名 / 仕様	標準 付属品	数量
63843	自動水平カメラヘッド TruSense 30mm	63628	1
63848	カメラヘッド TruSense 30mm	63633	1
15828	シースネイクフレキシブルインライン発信器	○	1
67327	60m シースネイクブッシュケーブルアセンブリ	○	1
67307	シースネイクインターコネクトケーブル: 3m	○	1
93392	ガイドフープ、4 個*	○	1
17558	スパナ (30mm 用)	○	1
95507	センタリングスターガイド(外径 70mm / 内径 30mm)、6 個*	○	4
97462	ボールガイド(外径 60mm / 内径 30mm)、6 個*	○	2

※別売の場合は、上記数量。

切り詰め修理可^注

ケーブル径
φ9mm



※モニターは付属していません。

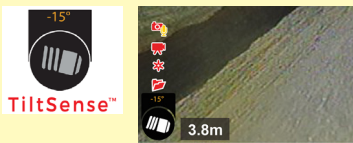
新機能 TruSense テクノロジー

高ダイナミックレンジ(HDR)
イメージセンサー搭載で鮮明な映像!



HDR あり HDR なし

TiltSense (傾斜センサ)で配管内カメラの傾斜
を測定、表示!



※TiltSenseはCSxシリーズのモニターに対応

※モニターは付属していません。



TruSense
テクノロジー
紹介動画



製品紹介動画



スターガイド装着時



97462
ボールガイド



93392
ガイドフープ

[シースネイク用発信器]

15323



注: シースネイク、ミニシースネイクに標準装備。

注)“切り詰め修理”とは、ケーブルが断線した場合、修理センターでケーブルを切断し、再度カメラヘッドを取り付ける修理を指します。検査できる距離は短くなってしまいますが、ケーブルをまるごと新品に交換する必要がなく、より長くお使いいただけます。

価格については販売店にお問合せ下さい

自動水平機能付カメラ標準装備

切り詰め修理可^注

ケーブル径
φ7.5mm



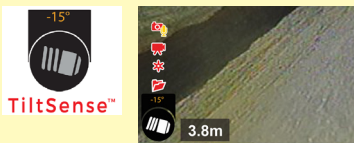
カメラヘッドには傷や衝撃に強い
サファイヤクリスタルレンズ採用

新機能 TruSense テクノロジー

高ダイナミックレンジ(HDR)
イメージセンサー搭載で鮮明な映像!



TiltSense(傾斜センサ)で配管内カメラの傾斜
を測定、表示!



※TiltSenseはCSxシリーズのモニターに対応

※モニターは付属していません。



TruSense
テクノロジー
紹介動画



rM200A
紹介動画



CS6x Versa モニター装着時



rM200A ボールガイド
(本体に各 1 個標準付属)

125mm (4.92") 85mm (3.35") 61mm (2.40") 45mm (1.77") 38mm (1.49")
46713(2個) 46708(2個) 40598(2個) 35338(2個) 47793(1個)

注)“切り詰め修理”とは、ケーブルが断線した場合、修理センターでケーブルを切断し、再度カメラヘッドを取り付ける修理を指します。検査できる距離は短くなってしまいますが、ケーブルをまるごと新品に交換する必要がなく、より長くお使いいただけます。

シースネイク rM200A TruSense™ ビデオ検査システム

適応管径φ 38 ~ 200mm(250mm)*、ケーブル長 60m

特長

- カメラヘッド小径化による小口径管対応
φ 25mm サファイヤクリスタルレンズ採用小型カメラ
- ケーブル送りが容易
軽量高耐久性ケーブルを採用
- 持ち運びが容易
運搬が容易なハンドルと大径ホイールを採用
- 多彩なモニターオプション
すべてのシースネイクモニターとの互換性があります(CA-300/CA-350を除く)
- 配管不良箇所・経路を特定
自動水平機能付のカメラヘッド部分に、ゾンデ発信器を内蔵
- 明るい照明
カメラヘッド部照明は、LED6 灯で明るい

仕様

- カメラヘッド径 φ 25mm
- カメラヘッド部長さ 37mm
- ケーブル長 60m
- ケーブル径 φ 7.5mm
- 適応管径 φ 38 ~ 200 (250) mm**
- 質量 16.7kg
- 長さ 53cm
- 幅 34cm
- 高さ 61cm
- 解像度 640×480 ピクセル
- ゾンデ 512Hz
- カウンター 標準装備
- 照明 LED6 灯
- 防水深度 100m

※管種、管内状況により異なります。

自動水平

カメラヘッド径
φ25mm

ケーブル長
60m

LED6灯

標準付属品

- カメラシステム本体
- ボールガイド(詳細下図参照)
- ドッキングシステム/持ち運びハンドル
- 大径ホイール/ハンドル

※標準付属品は改良のため予告なく構成、仕様変更となることがございます。

カタログ 番号	品名 / 仕様	質量
		kg
63658	rM200A TruSense™(トゥルーセンス)	16.7

rM200A 用アクセサリ

カタログ 番号	品名 / 仕様	標準 付属品	数量
63853	自動水平カメラヘッド TruSense 25mm	○	1
43863	RM200 プッシュケーブルアセンブリ	○	1
70758	D2A ドラムアセンブリ SL カメラ付	○	1
63868	パイプガイドキット 25mm(5PK) (46713, 46708, 40598, 35338, 47798 各 1 個)	○	1
46713	ボールガイド(外径 125mm)、2 個*	—	—
46708	ボールガイド(外径 85mm)、2 個*	—	—
40598	ボールガイド(外径 61mm)、2 個*	—	—
35338	ボールガイド(外径 45mm)、2 個*	—	—
47793	カメラヘッドガイド(外径 36mm)、2 個*	—	—
17553	スパナ(25mm 用)、1 個	○	1

※別売の場合は、上記数量。



70758

Wi-Fi付き

切り詰め修理可^注

自動水平機能付カメラ標準装備
IPX5 (モニター部除く)

ケーブル径
φ7mm



65098

48093



モニターの高さや角度を
現場に合わせて調整可能



46713

46708

40598

35338

47793

ボールガイド

71498

67307

70723

シースネイク コンパクト 2 ビデオ検査システム

適応管径φ 40~150mm(200mm)*、ケーブル長 30m

シースネイクコンパクト 2 ビデオ検査システムは、モニター(CS6x Versa モニター)が容易に脱着でき、運搬性にも優れているため、すばやく検査を行うことができます。電源を入れ、モニターの高さや角度を現場に合わせて調整すれば、すぐに使用できます。映像は USB メモリに記録できます。

特長

- CS6x Versa に搭載されている Wi-Fi 機能を利用することで、スマートフォン、iPhone、タブレット端末上でモニターの情報を確認する等、操作が可能です。
- 高解像度モニター(5.7 インチ)
- ソンデ発信器内蔵(カメラヘッド部後方)
- 防滴ケース、遮光フード
- USB メモリ対応(データを記録可能)
- 自動水平機能付きカメラヘッド
- 傷がつきにくく、耐久性に優れたサファイアクリスタルレンズ(カメラ部)
- ステンレス製カメラヘッドハウジングおよびスプリング
- 30m プッシュケーブル
- 汚れが飛び散らないドラム(カメラケーブルの汚れ、液がたれない)
- モニター上にケーブルの振り出し距離を表示するカウンター表示機能

仕様

- カメラヘッド径 φ 25mm
 - ケーブル長 30m
 - ケーブル径 φ 7mm
 - 適応管径 φ 40~150 (200)mm*
 - 質量 7.7kg(バッテリーを除く)
 - 長さ 63cm
 - 幅 43cm
 - 高さ 36cm
 - ソンデ 512Hz
 - カウンター 標準装備 (CS6xVersa モニター)
 - 照明 LED6 灯
 - 防水深度 100m
 - 電源(CS6xVersa) AC100V、もしくは 18V リチウムイオンバッテリー(別売)
 - 2.0Ah バッテリーで、ソンデ ON、光量最大、室温 21°C で 4 時間使用可
- *管種、管内状況により異なります。

自動水平

カメラヘッド径
φ25mm

ケーブル長
30m

LED6灯

カタログ番号	品名 / 仕様	質量
65098	コンパクト 2 システム (CS6x Versa モニターおよびリール) Wi-Fi 付	9.9
48093	コンパクト 2 リール (モニターを除く・ボールガイド含む)	7.7

シースネイクコンパクト 2 用アクセサリー

カタログ番号	品名 / 仕様	標準付属品	数量
45438	自動水平カメラヘッド: カラー NTSC	○	1
49438	30m カラーコンパクト 2 プッシュケーブル	○	1
71498	スリッピングコネクタ	—	—
67307	シースネイクインターコネクトケーブル:3m	—	—
70723	インターコネクトケーブルキット (71498 + 67307)	○	1
63868	パイプガイドキット 25mm (5PK) (46713, 46708, 40598, 35338, 47798 各 1 個)	○	1
46713	ボールガイド(外径 125mm)、2 個*	—	—
46708	ボールガイド(外径 85mm)、2 個*	—	—
40598	ボールガイド(外径 61mm)、2 個*	—	—
35338	ボールガイド(外径 45mm)、2 個*	—	—
47793	カメラヘッドガイド(外径 36mm)、1 個*	—	—
17553	スバナ (25mm 用)、1 個	○	1
95722	AC 電源コード	○	1
56513	18V リチウムイオンバッテリー (2.5Ah)	—	—
64378	18V リチウムイオンバッテリー充電器	—	—

*別売の場合は、上記数量。

注)“切り詰め修理”とは、ケーブルが断線した場合、修理センターでケーブルを切断し、再度カメラヘッドを取り付ける修理を指します。検査できる距離は短くなってしまいますが、ケーブルをまるごと新品に交換する必要がなく、より長くお使いいただけます。



HQx Liveアプリ

App Store
からダウンロード

Google Play
で手に入れよう

価格については販売店にお問合せ下さい

DSL(デジタル式自動水平) シリーズが新登場!

Wi-Fi付き 切り詰め修理可^注

自動水平機能付カメラ標準装備
IPX5 (モニター部除く)

ケーブル径
φ7mm



70043



製品紹介動画 デジタル自動水平の概要 (ミニプロ)



82143



新機能 TruSense テクノロジー

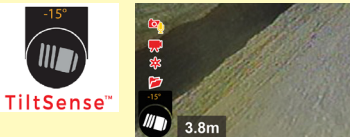
高ダイナミックレンジ(HDR)
イメージセンサー搭載で鮮明な映像!



HDRあり

HDRなし

TiltSense(傾斜センサ)で配管内カメラの傾斜
を測定、表示!



※TiltSenseはCSxシリーズのモニターに対応

モニターの高さや角度を
現場に合わせて調整可能



46713

46708

40598

35338

47793

ボールガイド

70723

デジタル自動水平

TruSense™



シースネイク コンパクト C40 DSL ビデオ検査システム

適応管径φ 40 ~ 150mm、ケーブル長 40m

シースネイクコンパクト C40 ビデオ検査システムは、モニター(CS6x Versa モニター)が容易に脱着でき、運搬性にも優れているため、すばやく検査を行うことができます。電源を入れ、モニターの高さや角度を現場に合わせて調整すれば、すぐに使用できます。映像はUSBメモリに記録できます。

特長

- CS6x Versa に搭載されている Wi-Fi 機能を利用することで、スマートフォン、iPhone、タブレット端末上でモニターの情報を確認する等、操作が可能です。
- 高解像度モニター(5.7 インチ)
- ソンデ発信器内蔵(カメラヘッド部後方)
- 防滴ケース、遮光フード
- USBメモリ対応(データを記録可能)
- 傷がつきにくく、耐久性に優れたサファイアクリスタルレンズ(カメラ部)
- ステンレス製カメラヘッドハウジングおよびスプリング
- 汚れが飛び散らないドラム(カメラケーブルの汚れ、液がたれない)
- モニター上にケーブルの振り出し距離を表示するカウンター表示機能

DSL(デジタル式自動水平機能)

- カメラヘッド位置の検知にデジタル方式を採用、内部の物理的な可動部品を削減し、カメラヘッドの耐久性が向上
 - カメラの挿入時にケーブルがよじれても映像の天地を保ち、より正確に管内状況を把握可能
- ※モニターへの映像の表示方法が旧来の自動水平モデルとは一部異なります。

仕様

- カメラヘッド径 φ 25mm
- ケーブル長 40m
- ケーブル径 φ 7mm
- 適応管径 φ 40 ~ 150mm
- 質量 10.0kg(バッテリーを除く)
- 長さ 63cm
- 幅 36cm
- 高さ 43cm
- ソンデ 512Hz
- カウンター 標準装備(TruSense カウンター)
- 照明 LED6 灯
- 防水深度 100m
- 電源(CS6xVersa) AC100V、もしくは 18V リチウムイオンバッテリー(別売)

※管種、管内状況により異なります。

カタログ番号	品名 / 仕様	質量 kg
70043	コンパクト C40 DSL システム CS6x VERSA モニター付き	10.0
82143	コンパクト C40 リール 25mm DSL TruSense	7.8

シースネイク コンパクト C40 DSL 用アクセサリ

カタログ番号	品名 / 仕様	標準付属品	数量
78918	TS DSL カメラヘッドキット 25mm	○	1
63863	プッシュケーブルコンパクト C40	○	1
71498	スリップリングコネクタ	—	—
67307	シースネイクインターコネクケーブル:3m	—	—
70723	インターコネクケーブルキット(71498 + 67307)	○	1
63868	パイプガイドキット 25mm(5PK) (46713, 46708, 40598, 35338, 47798 各 1 個)	○	1
46713	ボールガイド(外径 125mm)、2 個*	—	—
46708	ボールガイド(外径 85mm)、2 個*	—	—
40598	ボールガイド(外径 61mm)、2 個*	—	—
35338	ボールガイド(外径 45mm)、2 個*	—	—
47793	カメラヘッドガイド(外径 36mm)、1 個*	—	—
17553	スパナ(25mm 用)	—	—
95722	AC 電源コード	○	1
56513	18V リチウムイオンバッテリー(2.5Ah)	—	—
64378	18V リチウムイオンバッテリー充電器	—	—

注)“切り詰め修理”とは、ケーブルが断線した場合、修理センターでケーブルを切断し、再度カメラヘッドを取り付ける修理を指します。検査できる距離は短くなってしまいますが、ケーブルをまると新品に交換する必要がなく、より長くお使いいただけます。

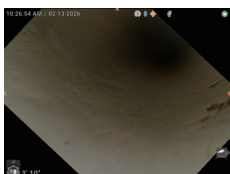
HQx Liveアプリ

App Store
からダウンロード

Google Play
で手に入れよう

デジタル自動水平の モニター表示

デジタル自動水平では、水平調整時にモニター映像の一部がトリミングされたように表示されます。





Wi-Fi付き

切り詰め修理可^注

自動水平機能付カメラ標準装備
IPX5 (モニター部除く)



製品紹介動画



TruSense
テクノロジー
紹介動画

ケーブル径
φ7mm



63823



63668



TruSense™

シースネイク コンパクト C40 ビデオ検査システム

適応管径φ 40 ~ 150mm、ケーブル長 40m

シースネイクコンパクト C40 ビデオ検査システムは、モニター(CS6x Versa モニター)が容易に脱着でき、運搬性にも優れているため、すばやく検査を行うことができます。電源を入れ、モニターの高さや角度を現場に合わせて調整すれば、すぐに使用できます。映像はUSBメモリに記録できます。

特長

- CS6x Versa に搭載されている Wi-Fi 機能を利用することで、スマートフォン、iPhone、タブレット端末上でモニターの情報を確認する等、操作が可能です。
- 高解像度モニター(5.7 インチ)
- ソンデ発信器内蔵(カメラヘッド部後方)
- 防滴ケース、遮光フード
- USBメモリ対応(データを記録可能)
- 自動水平機能付きカメラヘッド
- 傷がつきにくく、耐久性に優れたサファイアクリスタルレンズ(カメラ部)
- ステンレス製カメラヘッドハウジングおよびスプリング
- 40m プッシュケーブル
- 汚れが飛び散らないドラム(カメラケーブルの汚れ、液がたれない)
- モニター上にケーブルの振り出し距離を表示するカウンター表示機能

仕様

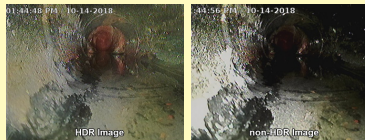
- カメラヘッド径 φ 25mm
- ケーブル長 40m
- ケーブル径 φ 7mm
- 適応管径 φ 40 ~ 150mm
- 質量 10.0kg(バッテリーを除く)
- 長さ 63cm
- 幅 36cm
- 高さ 43cm
- ソンデ 512Hz
- カウンター 標準装備(TruSense カウンター)
- 照明 LED6 灯
- 防水深度 100m
- 電源(CS6xVersa) AC100V、もしくは 18V リチウムイオンバッテリー(別売)

※管種、管内状況により異なります。

カタログ番号	品名 / 仕様	質量 kg
63823	コンパクト C40 システム(CS6x Versa モニターおよびリール)Wi-Fi 付	10.0
63668	コンパクト C40 リール(モニターを除く・ボールガイド含む)	7.8

新機能 TruSense テクノロジー

高ダイナミックレンジ(HDR)
イメージセンサー搭載で鮮明な映像!



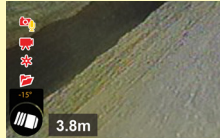
HDR image

non-HDR image

HDR あり

HDR なし

TiltSense(傾斜センサ)で配管内カメラの傾斜
を測定、表示!



※TiltSenseはCSxシリーズのモニターに対応

モニターの高さや角度を
現場に合わせて調整可能



71498



46713 46708 40598 35338 47793
ボールガイド

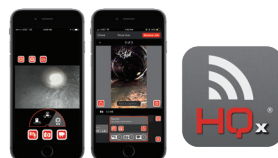


70723

シースネイク コンパクト C40 用アクセサリー

カタログ番号	品名 / 仕様	標準 付属品	数量
63853	自動水平カメラヘッド TruSense 25mm	○	1
63863	プッシュケーブルコンパクト C40	○	1
71498	スリッピングコネクタ	—	—
67307	シースネイクインターコネクケーブル:3m	—	—
70723	インターコネクケーブルキット(71498 + 67307)	○	1
63868	パイプガイドキット 25mm (5PK) (46713, 46708, 40598, 35338, 47798 各 1 個)	○	1
46713	ボールガイド(外径 125mm)、2 個*	○	1
46708	ボールガイド(外径 85mm)、2 個*	○	1
40598	ボールガイド(外径 61mm)、2 個*	○	1
35338	ボールガイド(外径 45mm)、2 個*	○	1
47793	カメラヘッドガイド(外径 36mm)、1 個*	○	1
17553	スナバ(25mm 用)、1 個	○	1
95722	AC 電源コード	○	1
56513	18V リチウムイオンバッテリー(2.5Ah)		
64378	18V リチウムイオンバッテリー充電器		

注)“切り詰め修理”とは、ケーブルが断線した場合、修理センターでケーブルを切断し、再度カメラヘッドを取り付ける修理を指します。検査できる距離は短くなってしまいますが、ケーブルをまるごと新品に交換する必要がなく、より長くお使いいただけます。



HQx Liveアプリ



価格については販売店にお問合せ下さい

DSL(デジタル式自動水平) シリーズが新登場!

Wi-Fi付き 切り詰め修理可^注

自動水平機能付カメラ標準装備
IPX5 (モニター部除く)

ケーブル径
φ9mm



製品紹介動画 デジタル自動水平の概要 (ミニプロ)



69763

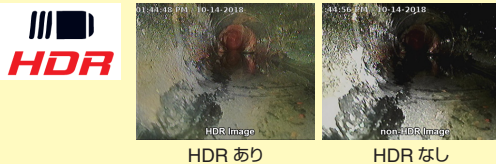


82138



新機能 TruSense テクノロジー

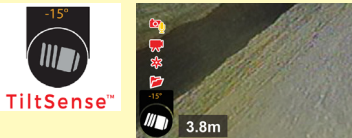
高ダイナミックレンジ(HDR)
イメージセンサー搭載で鮮明な映像!



HDR あり

HDR なし

TiltSense(傾斜センサ)で配管内カメラの傾斜
を測定、表示!



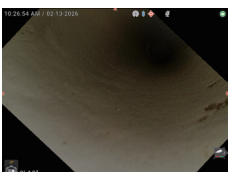
※TiltSenseはCSxシリーズのモニターに対応

モニターの高さや角度を
現場に合わせて調整可能



46713 46708 40598 35338 47793
ボールガイド

70723



デジタル自動水平の モニター表示

デジタル自動水平では、水平調整時にモニター映像の一部がトリミングされたように表示されます。



HQx Liveアプリ

App Store
からダウンロード

Google Play
で手に入れよう

デジタル自動水平

TruSense™



シースネイク コンパクト M40 DSL ビデオ検査システム

適応管径φ 40 ~ 200mm^{*}、ケーブル長 40m

シースネイクコンパクト M40 ビデオ検査システムは、モニター(CS6x Versa モニター)が容易に脱着でき、運搬性にも優れているため、すばやく検査を行うことができます。電源を入れ、モニターの高さや角度を現場に合わせて調整すれば、すぐに使用できます。映像はUSBメモリに記録できます。

特長

- CS6x Versa に搭載されている Wi-Fi 機能を利用することで、スマートフォン、iPhone、タブレット端末上でモニターの情報を確認する等、操作が可能です。
- 高解像度モニター(5.7 インチ)
- ソンデ発信器内蔵(カメラヘッド部後方)
- 防滴ケース、遮光フード
- USBメモリ対応(データを記録可能)
- 傷がつきにくく、耐久性に優れたサファイアクリスタルレンズ(カメラ部)
- ステンレス製カメラヘッドハウジングおよびスプリング
- 汚れが飛び散らないドラム(カメラケーブルの汚れ、液がたれない)
- モニター上にケーブルの振り出し距離を表示するカウンター表示機能

DSL(デジタル式自動水平機能)

- カメラヘッド位置の検知にデジタル方式を採用、内部の物理的な可動部品を削減し、カメラヘッドの耐久性が向上
 - カメラの挿入時にケーブルがよじれても映像の天地を保ち、より正確に管内状況を把握可能
- ※モニターへの映像の表示方法が旧来の自動水平モデルとは一部異なります。

仕様

- カメラヘッド径 φ 25mm
 - ケーブル長 40m
 - ケーブル径 φ 9mm
 - 適応管径 φ 40 ~ 200mm^{*}
 - 質量 12.0kg(バッテリーを除く)
 - 長さ 63cm
 - 幅 36cm
 - 高さ 43cm
 - ゾンデ 512Hz
 - カウンター 標準装備(TruSense カウンター)
 - 照明 LED6 灯
 - 防水深度 100m
 - 電源(CS6xVersa) AC100V、もしくは 18V リチウムイオンバッテリー(別売)
- ※管種、管内状況により異なります。

自動水平
(デジタル)

カメラヘッド径
φ25mm

ケーブル長
40m

LED6灯

カタログ番号	品名 / 仕様	質量 kg
69763	コンパクト M40 DSL システム CS6x VERSA モニター付き	12.0
82138	コンパクト M40 リール 25mm DSL TruSense	9.8

シースネイク コンパクト C40 DSL 用アクセサリ

カタログ番号	品名 / 仕様	標準付属品	数量
78918	TS DSL カメラヘッドキット 25mm	○	1
63853	ブッシュケーブルコンパクト M40	○	1
71498	スリップリングコネクタ	—	—
67307	シースネイクインターコネクトケーブル:3m	—	—
70723	インターコネクトケーブルキット(71498 + 67307)	○	1
63868	パイプガイドキット 25mm(5PK) (46713, 46708, 40598, 35338, 47798 各 1 個)	○	1
46713	ボールガイド(外径 125mm)、2 個 [*]	—	—
46708	ボールガイド(外径 85mm)、2 個 [*]	—	—
40598	ボールガイド(外径 61mm)、2 個 [*]	—	—
35338	ボールガイド(外径 45mm)、2 個 [*]	—	—
47793	カメラヘッドガイド(外径 36mm)、1 個 [*]	—	—
17553	スパナ(25mm 用)	—	—
95722	AC 電源コード	○	1
56513	18V リチウムイオンバッテリー(2.5Ah)	—	—
64378	18V リチウムイオンバッテリー充電器	—	—

注)“切り詰め修理”とは、ケーブルが断線した場合、修理センターでケーブルを切断し、再度カメラヘッドを取り付ける修理を指します。検査できる距離は短くなってしまいますが、ケーブルをまると新品に交換する必要がなく、より長くお使いいただけます。



Wi-Fi付き

切り詰め修理可^注

自動水平機能付カメラ標準装備
IPX5 (モニター部除く)

ケーブル径
φ9mm



製品紹介動画



TruSense
テクノロジー
紹介動画

TruSense™ シースネイク コンパクト M40 ビデオ検査システム

適応管径φ 40 ~ 200mm*、ケーブル長 40m

シースネイクコンパクト M40 ビデオ検査システムは、モニター(CS6x Versa モニター)が容易に脱着でき、運搬性にも優れているため、すばやく検査を行うことができます。電源を入れ、モニターの高さや角度を現場に合わせて調整すれば、すぐに使用できます。映像はUSBメモリに記録できます。

特長

- CS6x Versa に搭載されている Wi-Fi 機能を利用することで、スマートフォン、iPhone、タブレット端末上でモニターの情報を確認する等、操作が可能です。
- 高解像度モニター(5.7 インチ)
- ソンデ発信器内蔵(カメラヘッド部後方)
- 防滴ケース、遮光フード
- USBメモリ対応(データを記録可能)
- 自動水平機能付きカメラヘッド
- 傷がつきにくく、耐久性に優れたサファイアクリスタルレンズ(カメラ部)
- ステンレス製カメラヘッドハウジングおよびスプリング
- 40m プッシュケーブル
- 汚れが飛び散らないドラム(カメラケーブルの汚れ、液がたれない)
- モニター上にケーブルの振り出し距離を表示するカウンター表示機能

仕様

- カメラヘッド径 φ 25mm
- ケーブル長 40m
- ケーブル径 φ 9mm
- 適応管径 φ 40 ~ 200mm*
- 質量 12.0kg(バッテリーを除く)
- 長さ 63cm
- 幅 36cm
- 高さ 43cm
- ソンデ 512Hz
- カウンター 標準装備(TruSense カウンター)
- 照明 LED6 灯
- 防水深度 100m
- 電源(CS6xVersa) AC100V、もしくは 18V リチウムイオンバッテリー(別売)

*管種、管内状況により異なります。

カタログ番号	品名 / 仕様	質量 kg
63813	コンパクト M40 システム (CS6x Versa モニターおよびリール) Wi-Fi 付	12.0
63673	コンパクト M40 リール (モニターを除く・ボールガイド含む)	9.8

シースネイク コンパクト M40 用アクセサリ

カタログ番号	品名 / 仕様	標準付属品	数量
63853	自動水平カメラヘッド TruSense 25mm	○	1
63858	プッシュケーブルコンパクト M40	○	1
71498	スリップリングコネクタ	—	—
67307	シースネイクインターコネクトケーブル:3m	—	—
70723	インターコネクトケーブルキット(71498 + 67307)	○	1
63868	パイプガイドキット 25mm (5PK) (46713, 46708, 40598, 35338, 47798 各 1個)	○	1
46713	ボールガイド(外径 125mm)、2 個*	—	—
46708	ボールガイド(外径 85mm)、2 個*	—	—
40598	ボールガイド(外径 61mm)、2 個*	—	—
35338	ボールガイド(外径 45mm)、2 個*	—	—
47793	カメラヘッドガイド(外径 36mm)、1 個*	—	—
17553	スバナ(25mm 用)、1 個	—	—
95722	AC 電源コード	○	1
56513	18V リチウムイオンバッテリー(2.5Ah)	—	—
64378	18V リチウムイオンバッテリー充電器	—	—

注)“切り詰め修理”とは、ケーブルが断線した場合、修理センターでケーブルを切断し、再度カメラヘッドを取り付ける修理を指します。検査できる距離は短くなってしまいますが、ケーブルをまるごと新品に交換する必要がなく、より長くお使いいただけます。



63813

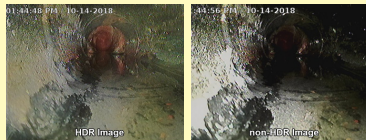


63673



新機能 TruSense テクノロジー

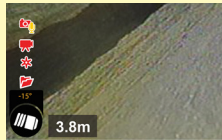
高ダイナミックレンジ(HDR)
イメージセンサー搭載で鮮明な映像!



HDR あり

HDR なし

TiltSense (傾斜センサ)で配管内カメラの傾斜
を測定、表示!



*TiltSenseはCSxシリーズのモニターに対応

モニターの高さや角度を
現場に合わせて調整可能



71498

67307



46713

46708

40598

35338

47793

ボールガイド

70723



HQx Liveアプリ



価格については販売店にお問合せ下さい

切り詰め修理可^注

ケーブル径
φ6.7mm



70808



製品紹介動画



自動水平と
オートフリップ
の違い

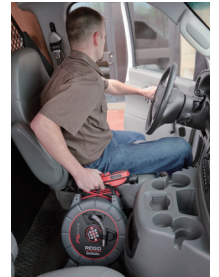
APX (オートフリップ) 機能



シースネイク マイクロリール APX ビデオ検査システム

適応管径φ 40～100/125mm^{*}、ケーブル長 30m
シースネイク マイクロリール ビデオ検査システムは、
小型で操作性が良く、曲がりが多い管の検査に適してい
ます。

- 通常の検査システムの2分の1という小型軽量設計で、トラックへの積み込みや現場への持ち込みが簡単
- シースネイクモニターと組み合わせて使用可能
- ステンレス製カメラヘッドの耐久性と信頼性の高い構造によって長寿命を実現、長期持続する高輝度ライトによって優れた視認性を確保



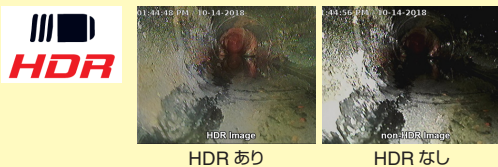
APX 機能

オートフリップ(画面の自動回転機能)を搭載。対応する CSx シリーズのモニターと組み合わせて使用した場合、画面上のイメージを自動で回転させ、映像が常に上向きに表示されます。

^{*}従来の自動水平機能とは使用感が異なりますので、ご注意ください。

新機能 TruSense テクノロジー

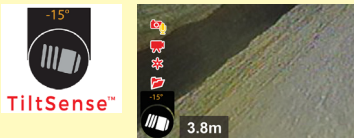
高ダイナミックレンジ(HDR)
イメージセンサー搭載で鮮明な映像!



HDR あり

HDR なし

TiltSense(傾斜センサ)で配管内カメラの傾斜
を測定、表示!



^{*}TiltSenseはCSxシリーズのモニターに対応

特長

マイクロドレンより硬いプッシュケーブルにより、最大 30m の管内検査が可能

仕様

- カメラヘッド径 φ 25mm
 - ケーブル長 30m
 - ケーブル径 φ 6.7mm
 - 適応管径 40～100/125mm^{*}
 - 質量 5.8kg
 - 長さ 33cm
 - 幅 22cm
 - 高さ 41cm
 - 解像度 640×480 NTSC
 - ボールガイド 2個 (外径φ61mm×1、外径φ45mm×1)
 - ソンデ 512Hz
 - カウンター TruSense カウンター
 - 照明 LED6 灯
 - 防水深度 100m
- ^{*}管種、管内状況により異なります。

APX(オートフリップ)
機能付

カメラヘッド径
φ25mm

ケーブル長
30m

LED6灯

カタログ 番号	品名 / 仕様	質量
		kg
70808	マイクロリール APX TruSense	5.8

シースネイク マイクロリール APX 用アクセサリ

カタログ 番号	品名 / 仕様	標準 付属品	数量
78123	マイクロリール APX カメラヘッドキット	○	1
36713	30m シースネイクプッシュケーブルアッセンブリ	○	1
71498	スリップリングコネクタ	—	—
67307	シースネイクインターコネクトケーブル:3m	—	—
70723	インターコネクトケーブルキット (71498 + 67307)	○	1
35338	ボールガイド(外径φ 45mm / 内径φ 25mm)、2 個 [*]	○	1
40598	ボールガイド(外径φ 61mm / 内径φ 25mm)、2 個 [*]	○	1
17553	スパナ(25mm 用)	○	1
69758	シースネイク用キックスタンド	○	1
67808	CA-350 コンバージョンキット	—	—
62033	CA-350 用ハンドル	—	—

^{*}別売の場合は、上記数量。



キックスタンドを標準装備

リール本体を後ろに傾けながら支持するスタンドとして、また本体を水平に持ち上げるようなスタンドとして、2 種類の使い方が可能
CSx VIA との併用にも便利



35338

40598

ボールガイド

70723



67808

^{*} CA-350 をモニターとして使用する場合には、CA-350 コンバージョンキット(67808)が必要です。
CA-350 をモニターとして使用する場合、APX シリーズの TruSense 機能(HDR、傾斜計)、
オートフリップ、カウンター表示には対応していません。



^{*}モニターは付属していません。

切り詰め修理可^注

ケーブル径
φ6.7mm



製品紹介動画



70803



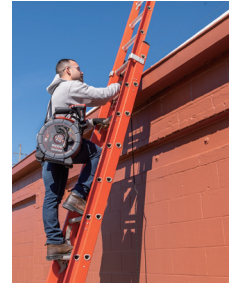
※モニターは別売です。

シースネイク マイクロリール CA ビデオ検査システム

適応管径φ 40～100/125mm^{*}、ケーブル長 30m

シースネイク マイクロリール ビデオ検査システムは、小型で操作性が良く、曲がりが多い管の検査に適しています。

- 通常の検査システムの2分の1という小型軽量設計で、トラックへの積み込みや現場への持ち込みが簡単
- 既存のシースネイクモニターや micro CA-300/CA-350 検査カメラと組み合わせて使用可能
- ステンレス製カメラヘッドの耐久性と信頼性の高い構造によって長寿命を実現、長期持続する高輝度ライトによって優れた視認性を確保



特長

- SeeSnake シリーズの専用モニターではなく、CA-350 検査カメラ(別売)をモニターとして使用し、システムの起動が早く、素早く管内検査へ移行できます。
- マイクロリールより硬い30mのプッシュケーブル、25mmのカメラヘッドを装備し、小～中径管の検査が可能です。

仕様

- カメラヘッド径 φ 25mm
- ケーブル長 30m
- ケーブル径 φ 6.7mm
- 適応管径 φ 40～100/125mm^{*}
- 質量 5.8kg
- 長さ 33cm
- 幅 22cm
- 高さ 41cm
- 解像度 640×480 NTSC
- ボールガイド 2個(外径φ 61mm×1、外径φ 45mm×1)
- ソンデ 512Hz
- カウンター キーパッドに組込
- 照明 LED6 灯
- 防水深度 100m

※管種、管内状況により異なります。

自動水平なし

カメラヘッド径
φ25mm

ケーブル長
30m

LED6灯



マイクロリールCAとCA-350の使用例



モニター/録画装置として使用されるmicro CA-350とマイクロリールCA(27ページ参照)とシースネイクマイクロリール



キックスタンドを標準装備

リール本体を後ろに傾けながら支持するスタンドとして、また本体を水平に持ち上げるようなスタンドとして、2種類の使い方が可能 CSx VIA との併用にも便利



ボールガイド

70723



67808

カタログ番号	品名 / 仕様	質量 kg
70803	マイクロリール CA	5.8

シースネイクマイクロリール用アクセサリ

カタログ番号	品名 / 仕様	標準 付属品	数量
36568	カメラヘッド(外径 25mm) ^{**}	○	1
36713	30m シースネイクプッシュケーブルアッセンブリ	○	1
71498	スリップリングコネクタ	○	1
67307	シースネイクインターコネクケーブル:3m	○	1
70723	インターコネクケーブルキット(71498 + 67307)	○	1
67808	CA-350 コンバージョンキット	○	1
35338	ボールガイド(外径φ 45mm / 内径φ 25mm)、2 個 [*]	○	1
40598	ボールガイド(外径φ 61mm / 内径φ 25mm)、2 個 [*]	○	1
17553	スパナ(25mm 用)	○	1
69758	シースネイク用キックスタンド	○	1
62033	CA-350 用ハンドル	○	1
70718	CA-350 アダプタ、スリップリングコネクタ、インターコネクケーブル 3m	—	—

※別売の場合は、上記数量。

※φ25mmの他のカメラには使用できません。

注)“切り詰め修理”とは、ケーブルが断線した場合、修理センターでケーブルを切断し、再度カメラヘッドを取り付ける修理を指します。検査できる距離は短くなっていますが、ケーブルをまるごと新品に交換する必要がなく、より長くお使いいただけます。

※マイクロリール CA には、CA-350 用アダプタと CA-350 用ハンドルが標準付属しております。

価格については販売店にお問合せ下さい

切り詰め修理可^注

ケーブル径
φ8.3mm



70023



参考製品動画
(microReel APX)



自動水平と
オートフリップ
の違い

APX 機能

オートフリップ(画面の自動回転機能)を搭載。対応する CSx シリーズのモニターと組み合わせて使用した場合、画面上のイメージを自動で回転させ、映像が常に上向きに表示されます。

※従来の自動水平機能とは使用感が異なりますので、ご注意ください。

新機能 TruSense テクノロジー

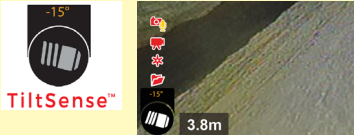
高ダイナミックレンジ(HDR)
イメージセンサー搭載で鮮明な映像!



HDR あり

HDR なし

TiltSense(傾斜センサ)で配管内カメラの傾斜
を測定、表示!



※TiltSenseはCSxシリーズのモニターに対応



キックスタンドを標準装備

リール本体を後ろに傾けながら支持するスタンドとして、また本体を水平に持ち上げるようなスタンドとして、2種類の使い方が可能
CSx VIA との併用にも便利



35338

40598

ボールガイド

70723



67808

※ CA-350 をモニターとして使用する場合には、CA-350 コンバージョンキット(67808)が必要です。
CA-350 をモニターとして使用する場合、APX シリーズの TruSense 機能(HDR、傾斜計)、オートフリップ、カウンター表示には対応していません。

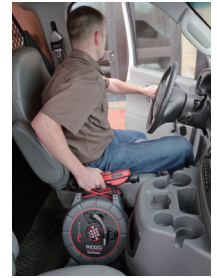
APX (オートフリップ) 機能

シースネイク マイクロドレン APX ビデオ検査システム



適応管径φ 32 ~ 75/100mm^{*}、ケーブル長 20m
シースネイク マイクロドレン ビデオ検査システムは小
型で操作性が良く、曲管通過の検査に適しています。

- 通常の検査システムの2分の1という軽量小型設計で、トラックへの積み込みや現場への持ち込みが簡単
- 既存のシースネイクモニターや micro CA-300/CA-350 検査カメラと組み合わせて使用可能
- ステンレス製カメラヘッドの耐久性と信頼性の高い構造によって長寿命を実現、長期持続する高輝度ライトによって優れた視認性を確保



特長

トイレトラップやPトラップなど、急曲部のある検査に最適
小径のカメラヘッドと柔軟性の高いプッシュケーブルは、住宅内の込み入った配管などで
の使用に最適です。

仕様

- カメラヘッド径 φ 22mm
- ケーブル長 20m
- ケーブル径 φ 8.3mm
- 適応管径 φ 32 ~ 75/100mm^{*}
- 質量 5.3kg
- 長さ 33cm
- 幅 22cm
- 高さ 41cm
- 解像度 640 × 480 NTSC
- ボールガイド 2個(外径φ 42mm × 1、外径φ 36mm × 1)
- ソンデ 512Hz
- カウンター TruSense カウンター
- 照明 LED6 灯
- 防水深度 100m

※管種、管内状況により異なります。

APX(オートフリップ)
機能付

カメラヘッド径
φ22mm

ケーブル長
20m

LED6灯

カタログ 番号	品名 / 仕様	質量 kg
70023	マイクロドレン APX	5.3

シースネイク マイクロリール APX 用アクセサリ

カタログ 番号	品名 / 仕様	標準 付属品	数量
80833	マイクロドレン APX カメラヘッド 22mm	○	1
80628	マイクロドレン APX ケーブル 20m	○	1
71498	スリップリングコネクタ	—	—
67307	シースネイクインターコネクケーブル:3m	—	—
70723	インターコネクケーブルキット(71498 + 67307)	○	1
34318	ボールガイド(外径 42mm)、2 個	○	1
40593	ボールガイド(外径 36mm)、2 個	○	1
53088	スパナ(22mm 用)、1 個	○	1
69758	シースネイク用キックスタンド	○	1
67808	CA-350 コンバージョンキット	—	—
62033	CA-350 用ハンドル	—	—

※別売の場合は、上記数量。



※モニターは付属していません。

カメラヘッド径φ15.5mmで
抜群の曲管通過性能

切り詰め修理可注

ケーブル径
φ7.2mm



70038

※モニターは別売です。
※スパナレンチは付属していません。



製品紹介動画

シースネイク ナノリール ビデオ検査システム

適応管径φ 25 ~ 65mm*、ケーブル長 25m

シースネイク ナノリール ビデオ検査システムは、従来、工業用内視鏡でしか検査できなかった小口径の配管内検査を実現しました。ボイラー管や供給管路、スプリングラーシステム、様々な特殊分野(ガス管など)の配管内を検査できるようになりました。

- 小径で急旋回半径のカメラにより、管径 25mm であれば最大 25m 長の曲管路が検査可能
- 小型軽量で運搬と保管が簡単

特長

小径化したカメラヘッドで抜群の曲管通過性能を発揮

仕様

- カメラヘッド径 φ 15.5mm
- ケーブル長 25m
- ケーブル径 φ 7.2mm
- 適応管径 φ 25 ~ 65mm*
- 質量 5.5kg
- 長さ 33cm
- 幅 22cm
- 高さ 41cm
- 解像度 656 × 492 NTSC
- ボールガイド 2個(外径φ 36mm × 1、
外径φ 24.5mm × 1)
- ソング 512Hz
- カウンター 取付不可
- 照明 LED6 灯
- 防水深度 100m

※管種、管内状況により異なります。

自動水平なし

カメラヘッド径
φ15.5mm

ケーブル長
25m

LED6灯



シースネイクナノリールの使用例

カタログ番号	品名 / 仕様	質量 kg
70038	ナノリール	5.5

シースネイクナノリール用アクセサリ

カタログ番号	品名 / 仕様	標準 付属品	数量
42863	カメラヘッド(外径 15.5mm)	○	1
41783	25m シースネイクプッシュケーブルアセンブリ	○	1
71498	スリッピングコネクタ	—	—
67307	シースネイクインターコネクトケーブル :3m	—	—
70723	インターコネクトケーブルキット(71498 + 67307)	○	1
42778	ボールガイド(外径φ 36mm)(外径φ 24.5mm)、各 1 個	○	1
69758	シースネイク用キックスタンド	○	1
67808	CA-350 コンバージョンキット	—	—
62033	CA-350 用ハンドル	—	—

※別売の場合は、上記数量。



キックスタンドを標準装備

リール本体を後ろに傾けながら支持するスタンドとして、また本体を水平に持ち上げるようなスタンドとして、2種類の使い方が可能
CSx VIA との併用にも便利



42778
ボールガイド

70723






67808

※ CA-350 をモニターとして使用する場合には、CA-350 コンバージョンキット(67808)が必要です。

注)“切り詰め修理”とは、ケーブルが断線した場合、修理センターでケーブルを切断し、再度カメラヘッドを取り付ける修理を指します。検査できる距離は短くなってしまいますが、ケーブルをまるごと新品に交換する必要がなく、より長くお使いいただけます。

シースネイク用カメラヘッド部アクセサリ一覧

No.	仕様・品名	製品画像	カタログ 番号	標準 入数	レギュラー	*旧ミニ 自動水平	新ミニ 自動水平	ミニ	*コンパクト	コンパクト2 コンパクトC40 コンパクトM40	rM200A	マイクロ リール	マイクロ ドレン	ナノ リール
カメラヘッド径					φ35mm	φ35mm	φ30mm	φ30mm	φ30mm	φ25mm	φ25mm	φ25mm	φ22mm	φ15.5mm
1	スパナ (35mm 用)		17563	1	●	●								
2	スパナ (30mm 用)		17558	1			●	●	●					
3	スパナ (25mm 用)		17553	1						●	●	●		
4	スパナ (22mm 用)		53088	1									●	
5	センタリングスターガイド (外径 70mm / 内径 30mm)		95507	6			●	●	●					
6	センタリングスターガイド(白黒用) (外径 100mm / 内径 25mm)		67312	20				(●)	(●)					
7	センタリングスターガイド (外径 75mm / 内径 35mm)		64497	20	●	●								
8	センタリングスターガイド (外径 150mm / 内径 35mm)		64502	10	●	●								
9	タイヤガイド (幅 110mm / 内径 75mm)		97832	1	●	●								
10	ボールガイド (外径 60mm / 内径 30mm)		97462	6			●	●	●					
11	ボールガイド (白黒用) (外径 60mm / 内径 25mm)		88392	10				(●)	(●)					
12	ボールガイド (外径 85mm / 内径 35mm)		97852	10	●	●								
13	ボールガイド (外径 125mm / 内径 25mm)		46713	2						●	●			
14	ボールガイド (外径 85mm / 内径 25mm)		46708	2						●	●			
15	ボールガイド (外径 61mm / 内径 25mm)		40598	2						●	●	●		
16	ボールガイド (外径 45mm / 内径 25mm)		35338	2						●	●	●		
17	ボールガイド (外径 36mm / 内径 25mm)		47793	1						●	●			
18	ボールガイド (外径 42mm / 内径 22mm)		34318	2									●	
19	ボールガイド (外径 36mm / 内径 22mm)		40593	2									●	
20	ボールガイド (外径 36mm / 内径 15.5mm)		42778	1										●
	ボールガイド (外径 24.5mm / 内径 15.5mm)			1										

※廃番モデル

アクセサリ選定のご参考に
動画をご覧ください。



製品紹介動画

Wi-Fi付き

日本語表示あり

動画の記録に最適

記録媒体:USB



製品紹介動画



シースネイク CS6x Versa(ヴァーサ)

デジタル録画モニター

特長

- 現場の状況に合わせて、高さや角度を調整可能
- 明るい屋外でも見やすい 5.7 インチ画面
- 管内検査カメラ・シースネイクシリーズすべてに対応
- 防滴キーパッド(操作キー) IP54 (バッテリーを除く)
- 米国製

仕様

- ディスプレイ 5.7 インチカラー LCD(液晶)
- 解像度 640 × 480
- 長さ 33cm
- 幅 23cm
- 高さ 30cm
- 音声 一体型のマイクとスピーカー・フォトトーク機能
- 映像 MPEG4
- 画像 JPG
- 記録 USB メモリ・Wi-Fi 機能
- 電源 AC100V(標準付属)、18V リチウムイオンバッテリー(別売)
- 消費電力 25W

カタログ番号	品名 / 仕様	質量 kg	標準付属品
64943	CS6x Versa デジタル録画モニター	2.2	●
95722	AC 電源コード	1.81	○
56513	18V リチウムイオンバッテリー (2.5Ah)	0.49	
64378	18V リチウムイオンバッテリー充電器	0.70	
66483	CS6x Versa 専用ケース	2.5	

※USBメモリは付属していません。



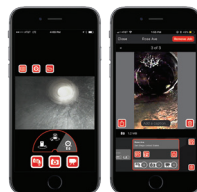
モニターの高さや角度を調節可能



66483 専用ケース



コンパクトシリーズの標準モニターです



HQx Liveアプリ

App Store
からダウンロード

Google Play
で手に入れよう

価格については販売店にお問合せ下さい

Wi-Fi付き



製品紹介動画



コンパクトシリーズリールとの
組み合わせ例

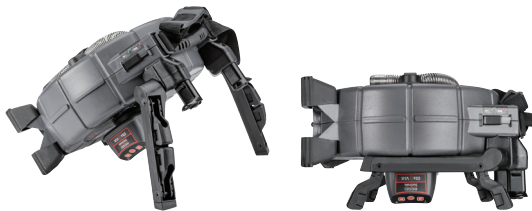


HQx DOCK

お手持ちのタブレット端末と
CSx VIAを便利に使用でき
ます



シーズネイクレギュラー/ミニ用
CSx VIA取付アダプター



Wi-Fi

シーズネイク CSx VIA (ヴィア)

シーズネイク CSxVIA(ヴィア)は、シーズネイクシリーズの管内検査カメラに取り付けて使用する独自のスクリーンソリューションです。iOS®、Android™デバイスと組み合わせて使用すると、シーズネイクシリーズのモニターがなくても、検査内容をストリーミング、キャプチャ、共有することが可能です。

特長

- コンパクトで軽量な専用設計デバイスなので、現場への持ち運びや保管にも便利
- 管内検査カメラ・シーズネイクシリーズすべてに対応
- 米国製

※シーズネイクレギュラー、ミニシーズネイクとの併用には別途アダプターが必要です。

仕様

- 長さ 150mm
- 幅 107mm
- 高さ 125mm
- 電源 18V リチウムイオンバッテリー(別売)

カタログ番号	品名 / 仕様	質量 kg
66523	CSx VIA(ヴィア)	0.37
56513	18V リチウムイオンバッテリー(2.5Ah)	0.49
64378	18V リチウムイオンバッテリー充電器	0.70

シーズネイク HQx DOCK

- ほとんどのサイズのタブレット端末を取り付け可能なので、CSx VIA とあわせて便利に使用できます
- 自立式スタンドとして、コンパクトシリーズのカメラリールに取り付けても使用可能

カタログ番号	品名 / 仕様	質量 kg
67363	HQx DOCK(ドック)	1.2

レギュラー/ミニ用 CSxVIA(ヴィア)取付アダプター

CSx VIA(ヴィア)とシーズネイク レギュラー/ミニを併用する場合は、アダプターが必要です。

カタログ番号	品名 / 仕様	質量 kg
68568	シーズネイクレギュラー/ミニ用 CSxVIA(ヴィア)取付アダプター	0.4

シーズネイク用キックスタンド

CSxVia™とマイクロリール、マイクロドレン、ナノリールを併用する際にリール本体を後ろに傾けながら支持するスタンドとして、また本体を水平に持ち上げるようなスタンドとして、2種類の使い方が可能

対応機種:マイクロリール、マイクロドレン、ナノリール

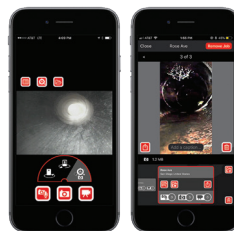
カタログ番号	品名 / 仕様	質量 kg
69758	シーズネイク用キックスタンド	1.0



HQx DOCK
ほとんどのサイズのタブレット端末を取り付け可能
自立式スタンドとしても使用できます



使用例
検査内容はお手持ちのスマホやタブレットに接続して確認できます



HQx Liveアプリ

App Store
からダウンロード

Google Play
で手に入れよう

Wi-Fi付き

日本語表示あり

記録媒体:USBメモリ×2



製品紹介動画



Wi-Fi シースネイク CS12x デジタル録画モニター

Wi-Fi 機能が付き、複数のスマートフォン、タブレット PC*から同時に映像を見ることができ、操作も可能。撮影した画像はそのままスマートフォンからメールで送ります。

*スマートフォン、タブレット PC は、お客様ご自身でご用意ください。

特長

- **USB メモリ録画**:顧客のコンピュータで読み込むことのできる形式でデジタル録画が可能。同時に **2 個の USB** に記録ができます。
- **屋外でも見やすい 12.1 型ディスプレイ**:明るい屋外環境でも検査内容が監視・録画しやすい。
- **マルチモード録画**:スナップショット、フルフレームビデオ録画、オートログと呼ばれるリーンビデオ(小容量ファイル)形式での録画が可能。
- **AC 電源、スライド式リチウムイオンバッテリー**、どちらも使用可能です。

仕様

- **ディスプレイ** 12.1 インチ カラー LCD(液晶)
- **解像度** 1024 × 768
- **長さ** 50cm
- **幅** 39cm
- **高さ** 30cm
- **音声** 一体型のマイクとスピーカー・フォトトーク機能
- **映像** MPEG4 30FPS
- **画像** JPG
- **記録** USB メモリ・Wi-Fi 機能
- **電源** AC100V、18V リチウムイオンバッテリー(別売)
- **消費電力** 35W

カタログ番号	品名 / 仕様	質量	標準付属品
		kg	
57278	CS12x デジタル録画モニター	6.3	●
95722	AC 電源コード	1.81	○
56513	18V リチウムイオンバッテリー(2.5Ah)	0.49	
64378	18V リチウムイオンバッテリー充電器	0.70	



HQx Liveアプリ



高性能 18V リチウムイオンバッテリー / 充電器



64378 充電器



56513 バッテリー

※実際の製品と色が異なる場合がございますが、性能などに差違はございません。

充電器仕様

- **入力** AC100V ~ AC230V に使用可能
- **出力** DC14.4V ~ 18V
- **バッテリーの種類** リチウムイオン
- **入力電流** 0.65 アンペア ~ 1.34 アンペア

カタログ番号	品名 / 仕様	外形寸法	質量
		mm	kg
56513	18V リチウムイオンバッテリー(2.5Ah)	127 × 127 × 15.2	0.49
64378	18V リチウムイオンバッテリー充電器	145 × 134 × 89	0.70

価格については販売店にお問合せ下さい

ハンディ検査カメラ

焦点距離:1cm~∞
近くも遠くもキレイな映像

防水・防じん IP67 (カメラケーブル)

画面サイズ:2.4インチ

LED4灯



micro CA-25 検査カメラ

micro CA-25 (マイクロシーエー 25)検査カメラは、見づらい場所の検査に最適です。見やすい2.4インチカラー TFT 液晶を採用し、画面が見やすく、先端のカメラには上位機種 **micro CA-300/CA-350** と同じ頑丈なアルミニウム製を採用し、光量調整ができる超高輝度 LED を装備しています。また、モニター表示画面は、180度回転させることができます。

更に、小型の検査カメラにありがちな、遠くの対象物が見えにくいという事もありません。

人間工学に基づいて設計されたグリップと押しやすい操作ボタンで片手で簡単に操作できます。

本体質量は600gと軽量で、持ち運びや作業も楽です。また、単3電池4本で使用できます。

仕様

- ディスプレイ 2.7インチカラー TFT 液晶(解像度 480×234)
- カメラヘッド φ17mm アルミ構造体(IP67)
- 照明 調整可能 LED4 灯
- ケーブル長 120cm(カメラケーブル交換不可)
- ビデオ出力 90cm 長 RCA ケーブル(標準付属)
- 防水性能 カメラケーブル(IP67)
- 長さ 145mm(カメラケーブル部を除く)
- 幅 85mm
- 高さ 190mm
- 電源 単3 乾電池×4 本(標準付属)
- ケース寸法 380×280×95mm
- 中国製

セット内容: micro CA-25 本体、φ17mm カメラケーブル(本体と一体)、先端ツール(フック、マグネット、ミラー)、90cm 長 RCA ケーブル、取扱説明書、携帯用ケース、単3 乾電池 4 本

カタログ 番号	品名 / 仕様	質量
		kg
40043	micro CA-25 デジタル検査カメラ	2.1(0.6)※

※()内は本体のみの質量

※内蔵メモリはありません。単体での記録はできませんが、RCA ケーブルを使用して本機をテレビなどのモニターに接続して映像を確認したり、録画したりすることができます。



焦点距離: 1cm~∞
(6mmカメラケーブルは、1.5cm~∞)

静止画記録可能 (内蔵メモリ)
カメラケーブル交換可能 (φ17mm ↔ φ6mm)
防水・防じん IP67 (カメラケーブル)

画面サイズ: 3.5インチ



製品紹介動画

micro CA-150 検査カメラ

micro CA-150 (マイクロシーエー 150)検査カメラは、見えづらい場所の検査に最適です。

特長

- 片手で持て、簡単に操作ができます。
- 大画面の 3.5 インチ LCD で映像が見やすい。
- カメラケーブル先端部にある 4 灯の LED で暗い場所でも検査できます。
- 静止画を本体に一時保存し、あとで再生可能 (20 枚まで)。

仕様

- ディスプレイ 3.5 インチカラー LCD (解像度 : 320 × 240)
- カメラヘッド 17mm アルミ製
- 照明 LED4 灯 (照度調整可能)
- ケーブル長 90cm (別売りの延長ケーブルで最長 9m まで延長可能)
- メモリ 静止画 20 枚 (内蔵メモリ)
- 再生 本体の画面のみで再生可能
- 防水性能 IP67 (カメラヘッド、カメラケーブル部のみ)
- 電源 単 3 乾電池 × 4 本
- 製品寸法 (実測値) 230 × 95 × 95mm
- ケース寸法 380 × 125 × 310mm
- 中国製

セット内容: micro CA-150 本体、φ 17mm カメラヘッドケーブルアッセンブリ (本体と一体)、90 cm RCA ケーブル、先端ツール (フック、マグネット、ミラー)、携帯用ケース、単三乾電池 4 本



カタログ番号	品名 / 仕様	質量	標準
		kg	付属品
36848	micro CA-150 検査カメラ	2.5 (0.77)*	●
37103	17mm 交換用カメラケーブルアッセンブリ	0.3	○
37123	先端ツールセット (17mm カメラ用)	0.1	○
アクセサリ			
37098	1m 長 × 6mm 径 交換用カメラケーブルアッセンブリ	0.1	
37093	4m 長 × 6mm 径 交換用カメラケーブルアッセンブリ	0.4	
45358	先端ツールセット (6mm カメラ用)	0.05	
37108	90cm 長汎用エクステンションケーブル	0.3	
37113	180cm 長汎用エクステンションケーブル	0.7	

※ ()内は本体のみの質量



価格については販売店にお問合せ下さい

ハンディ検査カメラ

焦点距離:1cm~∞
(6mmカメラケーブルは、1.5cm~∞)

日本語表示あり
録画・動画記録可能
カメラケーブル交換可能(φ17mm↔φ6mm)
防水・防じん IP67 (カメラケーブル)

画面サイズ:3.5インチ



製品紹介動画

LED4灯



CA-350ケース
(ケース標準付属)



標準付属品



37098



37123



37108



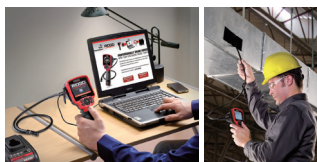
37093



45358



37113



micro CA-350 検査カメラ

多くの方にご愛用頂いた検査カメラ micro CA-300 の後継機種として、バッテリーを 12V にパワーアップした micro CA-350 (マイクロシーエー 350) 検査カメラが登場。見えづらい場所の検査、記録に最適です。

特長

- 見えづらい場所の検査、静止画・動画の記録に最適です。
- リチウムイオンバッテリーが 12V になり、従来機に比べ、より長い時間使用可能になりました。
- 持ちやすいピストルグリップ、大画面、高い操作性。
- 防水仕様の LED4 灯カメラケーブルで暗い場所でも検査可能。
- 画面の 90 度回転やデジタルズームで検査対象を見やすく、鮮明に捉えます。

仕様

- ディスプレイ 3.5 インチカラー LCD(解像度 :320 × 240)
- カメラヘッド 17mm アルミ製
- 照明 LED4 灯(照度調整可能)
- ケーブル長 90cm(別売りの延長ケーブルで最長 9m まで延長可能) また、別売りの管内検査のモニターとして使用することでそれぞれのカメラのカメラケーブルの長さまで検査可能。
- 画像 JPG - 解像度 640 × 480 (31 万画素)
- 映像 MP4 - 640 × 480
- 外部メモリ micro SD card / mini SD card / SD card (最大 32GB まで。8GB micro SD カード標準付属)
- 防水性能 IP67 (カメラヘッド、カメラケーブル部)、IP65 (本体)
- 電源 12V リチウムイオンバッテリー、AC100V
- 製品寸法(実測値) 240 × 110 × 95mm
- ケース寸法 450 × 125 × 340mm
- 中国製

セット内容 : micro CA-350 本体、φ 17 mm カメラヘッドケーブルアセンブリ(本体と一体)、90cm USB ケーブル、90cm RCA ケーブル、先端ツール(フック、マグネット、ミラー)、12V リチウムイオン電池、リチウムイオン電池充電器(コード付き)、マイク付きヘッドホン、8GB micro SD カード、携帯用ケース

カタログ番号	品名 / 仕様	質量	標準付属品
		kg	
55908	micro CA-350 検査カメラ	2.9(0.9)※	●
37103	17mm 交換用カメラケーブルアセンブリ	0.3	○
55183	12V リチウムイオンバッテリー	0.91	○
55213	12V リチウムイオンバッテリー用充電器	0.76	○
37123	先端ツールセット(17mm カメラ用)	0.1	○
アクセサリ			
37098	1m 長 × 6mm 径 交換用カメラケーブルアセンブリ	0.1	
37093	4m 長 × 6mm 径 交換用カメラケーブルアセンブリ	0.4	
37108	90cm 長汎用エクステンションケーブル	0.3	
37113	180cm 長汎用エクステンションケーブル	0.7	
45358	先端ツールセット(6mm カメラ用)	0.05	

※()内は本体のみの質量



micro CA-350をモニターとして利用できる管内検査カメラシステム一覧

カタログ番号	品名 / 仕様	質量
		kg
70808	マイクロリール APX TruSense※1	5.8
70803	マイクロリール CA	5.8
70023	マイクロドレン APX※1	5.8
70038	ナノリール	5.5
70718	CA-350 アダプタ、スリップリングコネクタ、インターコネクタ ケーブル 3m	1.8
67808	CA-350 コンバージョンキット※2	0.5
62033	CA-350 用ハンドル	0.1

※1 CA-350 をモニターとして使用する場合、APX シリーズの TruSense 機能(HDR、傾斜計)、オートフリップ、カウンター表示には対応しておりません。

※2 CA-350 をモニターとして使用する場合には、CA-350 コンバージョンキット(67808)が必要です。(マイクロリールCA には標準付属)

1200°Cまで測定可能

IP54 (防じん、防滴)
工場出荷時校正済



製品紹介動画



micro IR-200 非接触赤外線放射温度計

micro IR-200 (マイクロアイアール 200)は、簡単なボタン操作で表面温度を計測します。ピストル型グリップの引き金のボタンを押すだけで、クラスIIレーザーが2本照射され、対象物の表面温度を計測します。温度計測結果はすぐにバックライト付きで見やすいLCD画面に表示されます。

特長

- 2本のレーザーを照射し、素早く表面温度を計測します。
- 30:1のDS比(距離と測定視野の比)により、より遠距離でも正確に温度測定が可能に。
- 対象物の材質に合わせて、放射率の調整が0.1～1.0の間で可能になり、より正確な温度測定を実現。
- 最高測定温度が従来の800°Cから1200°Cまでに。
- バックライト付きLCD画面で見やすい表示。

仕様

- 温度範囲 -50～1200°C
- 測定精度 -50～20°C ± 2.5°C
20～1,200°C ± 1.0% または ± 1.0°C
- 応答時間 150ms
- 電源 9V アルカリ電池 × 1本
- 防水性能 IP54
- 製品寸法(実測値) 175 × 95 × W50
- ケース寸法 380 × 125 × 320mm
- 中国製

セット内容: micro IR-200 本体、9V アルカリ電池 1本、キャリングケース、取扱説明書

カタログ番号	モデル番号	品名 / 仕様	質量 kg
36798	micro IR-200	非接触赤外線放射温度計	0.2

※()内は本体のみの質量

※校正・検査証発行不可



キャリングケース
(標準付属)

9Vアルカリ電池
(標準付属)



プラント予防保守のため磨耗部品の温度を診断します。



フローシステムで放熱効率を測定し、熱損失の有無や位置を特定します。



ヒューズや回路遮断器が過熱していないか調べます。過熱していれば回路の過負荷が疑われます。

価格については販売店にお問合せ下さい

ガスの有無を検知する簡易な測定器
作業前の安全確認に／
日常の保守・点検に最適



製品紹介動画

IP54 (防じん、防滴)
自動校正機能付



micro CD-100 アナログ式可燃性ガス検知器 (非防爆)

micro CD-100 可燃性ガス検知器は、可燃性ガスの有無を即座に識別します。メタン、プロパン、ブタン、エタノール、アンモニア、水素など、多数の可燃性ガスを検知する簡易ガス検知器です。感度は調整可能で、低濃度ガスでも数秒以内に検知できます。

micro CD-100 ガス検知器を使用すれば、ガス管線の適切な敷設を確認し、保守や修理のニーズを調べ、可燃性ガス漏れをすばやく特定することができます。

- 人間工学に基づいた設計により、堅牢で操作性に優れます
- 警告灯 / 警告音 / 振動アラームを好みや環境に応じて変更可能
- 高感度ボタン(H)、低感度ボタン(L)で感度調節も可能
- 40cm 長フレキシブルプローブにより、手の届かない場所や密閉された場所でも漏れの位置特定と探知が可能
- 防爆仕様ではありません
- 濃度など数値を表示する機能はありません

※校正・検査証発行不可

※修理不可

仕様

- 探知範囲 0 ~ 6400ppm(メタン)
- アラーム感度 40ppm(メタン)
- アラーム 視覚、音響、振動
- 電源 単3乾電池 × 4本
- 防水性能 IP54 (防じん、防滴)

セット内容：micro CD-100 本体、ガスセンサー(組み込み済)、単3乾電池4本、キャリングケース、取扱説明書

探知ガス	複数のガスを含有または放出する一般混合物 ^{※1}	
メタン	天然ガス [※] 天然ガスを含む都市ガス 塗料用シンナー 工業溶剤 ドライクリーニング液 ガソリン LPガス	
水素		
一酸化炭素 ^{※2}		
プロパン		
エチレン		
エタン		
ヘキサン		
ベンゼン		
エタノール		
アセトアルデヒド		※ 天然ガスは通常、高い割合のメタンと低い割合のプロパンなどのガスから成ります。
トルエン		
P-キシレン		
アンモニア		
硫化水素		

※1：ガスは、可燃性ガスと混合している場合のみ検知可能。

※2：一酸化炭素のみの検知は不可。

カタログ番号	モデル番号	品名 / 仕様	質量 kg
36163	micro CD-100	可燃性ガス検知器	0.45

※対象ガスの有無を検知するのみで、濃度は特定できません。



ユーティリティの設置、メンテナンス時に役立ちます



配管やHVACの請負業者に最適のツール



プラント/ビルの保守時にmicro CD-100を使用してガスを探知



画期的な埋設配管やケーブル*の位置探知

地上にいなから、埋設管の位置・方向・深度まで瞬時に探知できれば…。リジッドの技術力がそんなニーズを満足させる、コンパクトで高機能な探知器を開発しました。それがリジッドの「シークテック」です。



全方向アンテナによる探知位置表示やアローガイダンスで埋設管を短時間で探知

どの方向からでも埋設位置を捕える全方向アンテナ、配管やケーブル*の方向を矢印で表示するアローガイダンス。特に金属管、ケーブル探知*では埋設位置を線で表示し、探す方向を矢印で示すという画期的な表示機能で、埋設位置をよりわかりやすく探知する事が可能となりました。さらに発信器、誘導シグナルクランプの使用により、あらゆる配管、様々な作業環境にお応えします。

*ロケーティングワイヤーなど



リジッド独自の全方向アンテナ

製品一覧

探知器

リジッド埋設管路探知器(受信器)

使いやすいマッピングディスプレイを備え、埋設管路やゾンデ/ビーコンの位置を確実に特定できます。ゾンデ発信器を装備したシーズネイク管内検査カメラによって、検査時にカメラヘッドの位置を特定し、管路発信器を併用することで埋設管を探知します。これらの受信器により、プッシュケーブルやドレンケーブルに取り付けたフロートゾンデやリモート発信器も探知できます。

	管路探査、ゾンデ探査向け			ゾンデ探査向け
	シークテック SR-60 <small>廃番・在庫限り</small>	シークテック SR-24 <small>廃番・在庫限り</small>	シークテック SR-20	ナビトラックスコート
				
	22163	44473	21893	19238
掲載ページ	35ページ	36ページ	37ページ	40ページ
全方位マッピングディスプレイ	あり	あり	あり	あり
ユーザー定義周波数設定	あり、すべて使用可	あり、35kHzまで	あり、35kHzまで	なし
アクティブ探知モード周波数	490kHzまですべて	35kHzまで	35kHzまで	3
ゾンデ周波数	490kHzまですべて	35kHzまで	35kHzまで	4
パッシブ探知モード	オムニサーチ (すべてのパッシブバンドを一度にサーチ)	オムニサーチ (すべてのパッシブバンドを一度にサーチ)	オムニサーチ (すべてのパッシブバンドを一度にサーチ)	50/60Hz
深度	連続	連続	連続	プッシュボタン
質量(電池込)	2.3kg	1.6kg	1.6kg	1.4kg
ブルートゥース/GPS	なし	あり	なし	なし

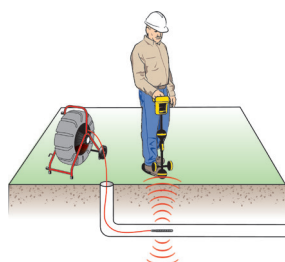
リジッド埋設管路探知器(発信器)

信号を発生して、埋設管を正確にトレースします。どの発信器も複数の周波数を選択でき、直接の接続と誘導によって二次誘導させます。パワフルな5W/10W 発信器から強力な信号を発生し、すぐに位置を特定します。

	管路探査、ゾンデ探査向け			
	シークテック ST-33Q+ <small>廃番・在庫限り</small>	シークテック ST-510	シークテック ST-305	シークテック ST-305R
				
	49338	21903	21898	50793R
掲載ページ	38ページ	39ページ	39ページ	39ページ
最大出力	10W	10W	5W	5W
デジタルディスプレイ	あり	あり	なし	なし
管路トレース周波数	490kHzまですべて	5*	4	4
誘導周波数	2	5*	3	3
同時発信2ライン周波数	なし	なし	あり	あり
質量(電池込)	7.3kg	4.1kg	1.9kg	1.4kg

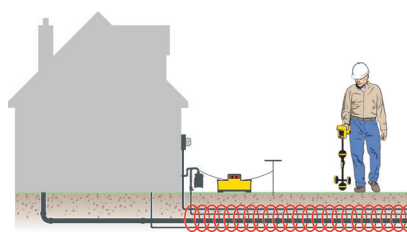
*ST-510発信器の周波数は、他社製機器を使用して設定することもできます。

金属管・ケーブルからプラスチック管路の探知まで

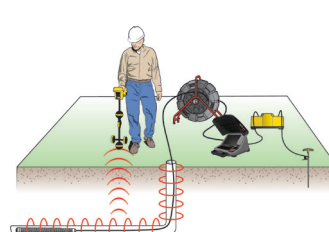


ゾンデ/ビーコンの探知に。
・ゾンデ探査

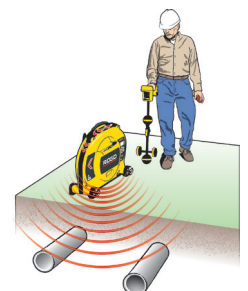
※探知方法の詳細については直接お問い合わせください。



電気・水道等設備配管に直接接続。
・管路探査(直接法)



リジッド管内検査カメラを挿入できる
プラスチック配管の探査。



※受信器は発信器から7~8m以上
離すこと。

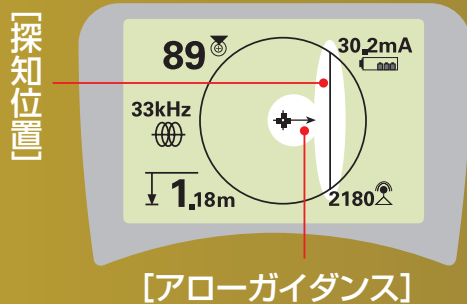
信号を発生して電気・水道等
設備配管を位置特定。
・管路探査(誘導法)

シークテック

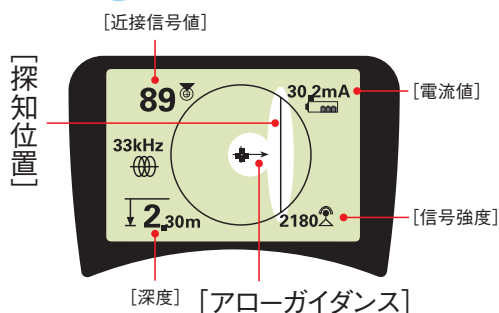
埋設管の情報(位置・方向・深度)を画面にデジタル表示。

探知位置とアローガイダンス

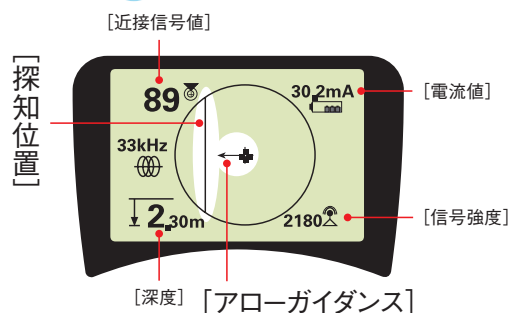
下記の表示サンプルをご覧ください。リジッドのシークテックなら、埋設管の位置をここまで明確に捉えることが可能です。アクティブ探知モード*で埋設管の位置と方向を確認。さらにアローガイダンスで探知目標までナビゲーションし、埋設深度をデジタル表示。作業精度に厳しいプロフェッショナルの要求にしっかり応えます。*発信器を金属管・ケーブルにクリップ接続します。



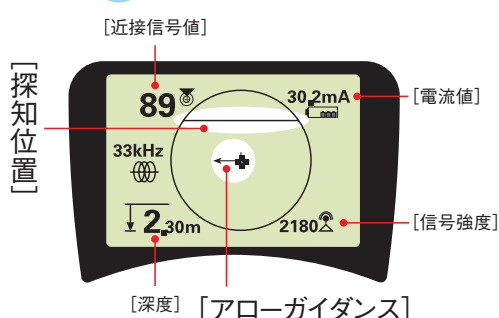
管路が右にある場合



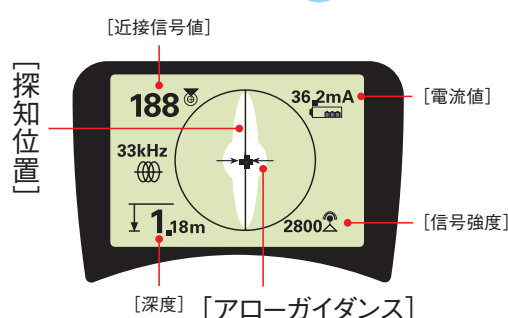
管路が左にある場合



管路が前にある場合



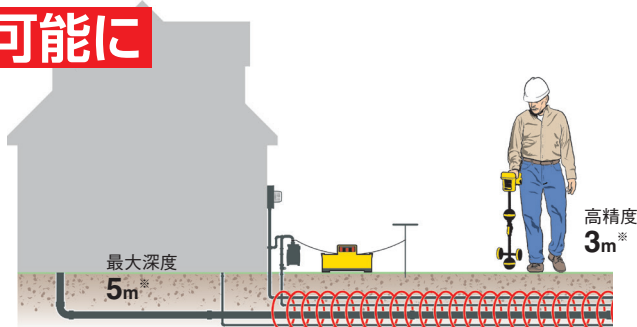
探知完了 管路が真下にある場合



シークテックでここまで探知が可能に

埋設ガス管探知では、鋼管はもちろんロケーティングワイヤーも探知可能になりました。また埋設水道管探知では、環境問題から鉛管探知で好評を得ています。最大探知深度は約5m*。深度約3mまで*はピンポイントで測定が可能です。

※埋設状況により異なります。



表示が見やすく、使いやすい

位置・方向・深度を瞬時に表示

表示される探知情報により、配管の込み合った場所でも信号変化を識別し埋設管の位置を特定できます。

マッピングディスプレイ

探知音でナビゲーション

内蔵スピーカーにより、騒音のある作業環境でもオペレーターへクリアな探知音で的確にナビゲーションします。

探知音案内



操作パッド

- ① 電源入/切ボタン
- ② アップ/ダウンボタン
- ③ 選択ボタン
- ④ メニューボタン
- ⑤ 音量調節ボタン
- ⑥ 周波数ボタン
- ⑦ 光センサー

大きいボタンで操作性向上

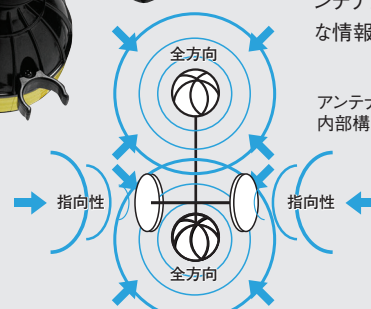
ボタンの大きい操作パッドは、作業手袋を着用したままでも操作可能。明確なアイコン表示は初心者にも操作しやすいユースフルデザインです。



全方向アンテナ

8つのアンテナが配管情報をキャッチ

従来型の全方向性アンテナ2基に加え、指向性アンテナ2基を標準装備。8つのアンテナが同時に受信するので、瞬時に正確な情報を表示できるのです。



全方向アンテナの概念図

アンテナの内部構造 ▶



発信器とのコンビでさらに強力に

別売の出力調節機能付発信器を組み合わせればさらに高精度の探査が可能です。発信専用器では、埋設されている金属管の種類や深度により最適な発信周波数をセレクト可能。クリップ接続できない配管には誘導シグナルクランプで信号を配管に誘導します。



[ST-33Q+]
※廃番・在庫限り



[ST-510]



[ST-305/ST-305R]



[誘導シグナルクランプ]

大画面で見やすい



製品紹介動画



製品紹介動画



ライン探知

ゾンデ探知

シークテック SR-60 受信器

廃番・在庫限り

SR-60 を使用すれば、より厳しい条件(劣悪な環境、土壌不良、接地不良など)でもすばやく確実に探知できます。多少騒音がある場所でもイヤホンで探知音が聞けるので探査に支障をきたしません。

特長

- 10Hz ~ 490kHz のあらゆる周波数をトレース可能
- SR-20 の使いやすさと精度を備え、更にきめ細かく周波数設定が可能
- 発信器を管内検査カメラに取り付けることで、ゾンデとライトレース両方同時探知可能

仕様

- アクティブ探知モード※ 128Hz、1kHz、8kHz、33kHz、51kHz、93kHz、200kHz、262kHz
- パッシブ検知モード 商用電源 50Hz、60Hz、<4kHz
ラジオ電波 4kHz ~ 15kHz、15kHz ~ 36kHz
- ゾンデ周波数※ 16Hz、512Hz、640Hz、850Hz、8kHz、16kHz、33kHz
- 電源 単2電池4本
- 電池寿命 連続使用で約16時間(使用状況により異なります)
- 質量 2.3kg

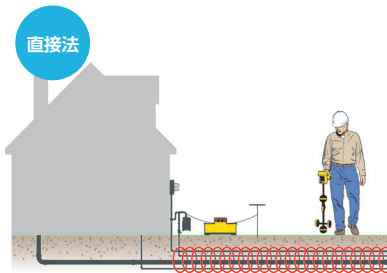
※ 10 ~ 490,000Hz の範囲で任意に30件周波数設定可能。

22163 標準付属品

- プラスティックケース 29798
- マーカーおよびクリップ 12543
- 取扱説明書
- 単2アルカリ電池×4本

カタログ番号	品名 / 仕様	質量 kg	標準付属品
22163	シークテック SR-60 受信器	2.3	●
12543	マーカーおよびクリップ	-	○

様々な探知方法



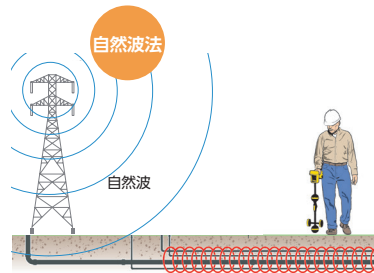
アクティブ探知モード (直接法)

クリップを使い、発信器を金属管やケーブル(ロケータリングワイヤー)に直接接続、信号を流して探知する方法。



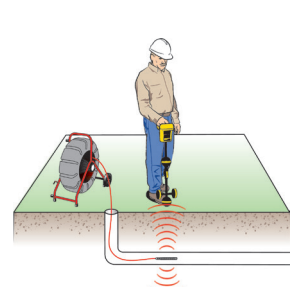
アクティブ探知モード (誘導法)

クリップで直接接続できない状況のとき、探知したい金属管の真上の位置に発信器を設置し、信号を誘導して探知する方法。
※受信器は発信器から7~8m以上離すこと。



パッシブ探知モード (自然波法)

商用電源・通信ケーブルなどから発生する磁界を探知し、自然波(ラジオ電波など)が金属管などに誘電し発生した磁界も探知する方法。



ゾンデ探知モード

シースネイク用発信器や、小型/浮型発信器から発信される信号により探知する方法。

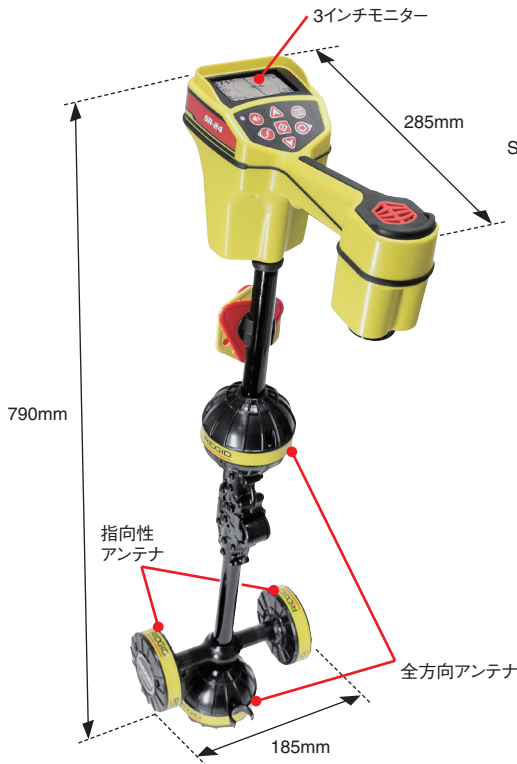
最新式探知器



製品紹介動画

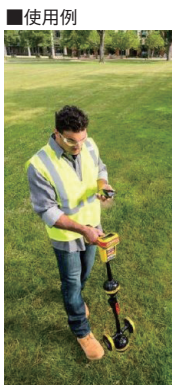


SR-24-ST-33Q+
操作説明動画



コネクタ部

プラスチックケース
(標準)



■使用例

誘導シグナル
クランプ
(別売)

ST-305
(別売)



別売のST-305(発信器)および誘導シグナル
クランプも上のように収納できます。



66503
ロケータ用アダプター
(別売)

ライン探知 **ゾンデ探知** GPS 機能付 Bluetooth® **シークテック SR-24 受信器** 廃番・在庫限り

シークテック SR-24 受信器は、ブルートゥース、GPS を駆使し外部の装置と連携し、正確な探知とその情報の外部出力を可能にした画期的な埋設管路探知器です。

特長

- 10Hz ~ 35kHz の周波数をトレース
- 大きな液晶画面に、埋設管路の位置、向き、深度をみやすく表示
- 全方向アンテナが対象埋設管の位置情報をすばやくキャッチ
- GPS 内蔵
- ブルートゥース搭載—スマートフォン、タブレット PC、GPS 装置にデータを送信

仕様

- アクティブ探知モード※ 128Hz、1kHz、8kHz、33kHz
- パッシブ探知モード 商用電源 50Hz、60Hz
ラジオ電波 4kHz ~ 15kHz、15kHz ~ 36kHz
- ゾンデ周波数 16Hz、512Hz、640Hz、850Hz、8kHz、16kHz、33kHz
- 電源 単 2 アルカリ乾電池 4 本、
18V リチウムイオンバッテリー(別売)※※
- 電池寿命 連続使用で約 16 時間(使用状況により異なります)
- 質量 1.6kg
- ブルートゥース クラス 1
- ワイヤレス 183m
- GPS 精度 誤差 2.5m 以下

※ 10 ~ 35kHz の範囲で任意に 30 件周波数設定可能。

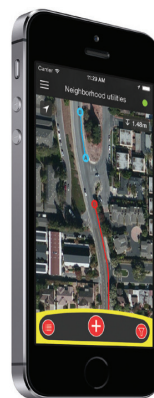
※※ バッテリーの使用には、別売のアダプター(66503)が必要です。

44473 標準付属品

- プラスティックケース 66498
- マーカーおよびクリップ 12543
- 取扱説明書
- 単 2 アルカリ電池 × 4 本

※ micro SD カードは付属していません。

カタログ番号	品名 / 仕様	質量 kg	標準付属品
44473	シークテック SR-24 受信器	1.6	●
66498	SR-20/SR-24 用プラスチックケース(18V)	4.9	○
12543	マーカーおよびクリップ	-	○
66503	ロケータ用アダプター 18V	1.8	
56513	18V リチウムイオンバッテリー(2.5Ah)	0.49	
64378	18V リチウムイオンバッテリー充電器	0.70	



RIDGIDtrax



ダウンロード先 www.RIDGID.com/SR24

RIDGID Trax(リジッドトラック)

リアルタイムで埋設物のマッピング表示をします。SR-24 とアンドロイドもしくは iOS のスマートフォンなどの機器をワイヤレスに接続するとデバイス上に GPS による位置情報、探査対象物の深さを表示します。対象埋設管の種類(水、ガス、電気など)を識別できるため、複数の異なる管を同時に表示できます。完成した地図はそのままアプリにも保存でき、また、KMZ ファイルにして GIS ソフト(グーグルアースなど)上で見ることもできます。

価格については販売店にお問合せ下さい

ロングセラー



製品紹介動画
(日本語字幕)



SR-20・ST-305を
組み合わせての
使用



66503
ロケター用アダプター
(別売)

ライン探知 ゾンデ探知

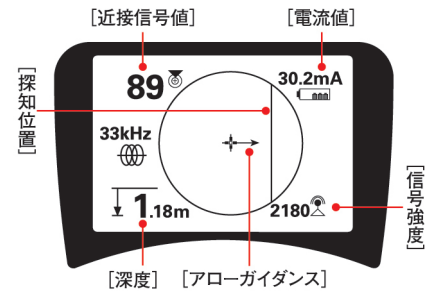
シークテック SR-20 受信器

リジッドの金属管・ケーブル探知器シークテックは、困難な埋設管探知を迅速、確実にを行います。全方向アンテナ、さらにマッピングディスプレイを採用して、探知位置やアローガイダンスの表示により、埋設管やケーブル(ロケティングワイヤー)の位置や方向、深さを探知します。特に独自のアローガイダンスと探知位置の表示で探知作業の精度が上がりました。

特長

- 10Hz ~ 35kHz の周波数をトレース
- 探知位置：作業者を埋設管路の上まで導き、管路方向の変化を表示。
- アローガイダンス：埋設管の位置・方向を矢指。
- 近接信号と信号強度：探知器を目標とする埋設管の中心へと近づけ、より確実な探知が可能。
- 連続深度：リアルタイムで深さの変化を表示し(1cm 単位)、作業効率が向上。
- 電流値：探知目標の管路やケーブル上に流れる電流値を表示。複雑な探知でも迅速な判断が可能に。

画面には、地下に埋設された管路やケーブルを簡単かつ確実に見つけるために必要な情報が表示されます。



仕様

- アクティブ探知モード 128Hz、1kHz、8kHz、33kHz
- パッシブ探知モード 商用電源 50/60Hz
ラジオ電波 < 4kHz 広帯域
- ゾンデ探知モード 16Hz、512Hz、640Hz、16kHz、33kHz
- 電源 単 2 アルカリ乾電池 4 本、
18V リチウムイオンバッテリー(別売)*
- 電池寿命 連続使用で約 16 時間(使用状況により異なります)
- 質量 1.6kg

* バッテリーの使用には、別売のアダプター(66503)が必要です。

21893 標準付属品

- プラスティックケース 66498
- マーカーおよびクリップ 12543
- 取扱説明書
- 単 2 アルカリ電池× 4 本

カタログ番号	品名 / 仕様	質量 kg	標準付属品
21893	シークテック SR-20 受信器	1.6	●
66498	SR-20/SR-24 用プラスチックケース(18V)	4.9	○
12543	マーカーおよびクリップ	-	○
66503	ロケター用アダプター 18V	1.8	
56513	18V リチウムイオンバッテリー(2.5Ah)	0.49	
64378	18V リチウムイオンバッテリー充電器	0.70	

■使用例



シークテック発信器

リジッドでは、埋設金属管やケーブル探知でご利用いただける発信器を複数ご用意しています。ST-33Q+、ST-510、ST-305 発信器のいずれかとシークテック SR-20 などの受信器を組み合わせて使用します。

これらの発信器は、以下の3通りのいずれかの方法で、埋設金属管またはケーブル(ロケーティングワイヤー)に信号を発信させます。

- クリップを利用した直接接続(直接法)*
- トランスミッタコイルからの誘導(誘導法)*
- オプションの誘導シグナルクランプからの誘導(クランプ法)*

*アクティブ探知モード

機能の比較

	廃番・在庫限り ST-33Q+	ST-510	ST-305	ST-305R
直接法	すべて	5**	4	4
誘導法	2	3**	3	3
競合する周波数	ユーザー設定の周波数	出荷時設定	なし	なし
2周波同時発信	なし	なし	あり	あり
自動インピーダンス調整	あり	あり	あり	あり
デジタル出力レベル表示	あり	あり	なし	なし
最大出力	5W(10W)*	10W	5W	5W
可変出力設定	低、中、高	自由に調整可能	低、中、高	低、中、高
電源	単1乾電池6本/ 18Vリチウムイオンバッテリー	単1アルカリ乾電池8本	単2アルカリ乾電池6本	単2アルカリ乾電池6本/ 18Vリチウムイオンバッテリー(別売)
電池チェック	常時表示	常時表示	起動時	起動時
質量(電池は含まず)	7.3kg(4.9kg)	4.1kg(2.0kg)	1.9kg(1.1kg)	1.4kg(1.0kg)
ブルートゥース/GPS機能	あり	なし	なし	なし
ノイズ規格(FCCおよびEN55022)	クラスA	クラスB	クラスA	クラスA

* ST-33Q+に外部電源を接続した場合、またはリチウムイオンバッテリーを使用している場合、直接接続モードでは、最大10Wの公称出力となり、乾電池のみの場合は最大5Wとなります。

** 他社製機器にも対応します。

長距離の探知に最適

保護等級IP65



製品紹介動画



製品紹介動画



■誘導シグナルクランプ(別売)使用例



64378 充電器 (別売)



56513 バッテリー (別売)

*実際の製品と色が異なる場合がございますが、性能などに差違はございません。

シークテック ST-33Q+ 発信器

廃番・在庫限り

- 誘導法での長距離探査を可能にした発信器
- より強い磁界を発生させ対象管路に誘導することにより、より離れた場所からでも埋設管路の探知が可能
- 発信器として最も汎用性が高く、10Hz ~ 490kHzの周波数の間で任意の周波数をユーザーが設定可能
- ブルートゥースでSR-24と接続し、SR-24側で電源のオン/オフ、周波数の設定が可能

仕様

- 直接(出荷時設定) 128Hz、1kHz、8kHz、33kHz、93kHz、262kHz
- 直接(ユーザー定義) 10Hz ~ 490kHz
- 誘導 8kHz、33kHz
- 出力 最大10W
- 電源 単1乾電池×6本(標準付属)、18Vリチウムイオンバッテリー(別売)

カタログ番号	品名 / 仕様	質量 kg	標準付属品
49338	シークテック ST-33Q+ 発信器	7.26	○
56513	18Vリチウムイオンバッテリー(2.5Ah)	0.49	
64378	18Vリチウムイオンバッテリー充電器	0.70	

価格については販売店にお問合せ下さい



シークテック ST-510 発信器

- 出力は、段階調整ができる 10W
- 液晶画面に抵抗値、電流値を表示
- 7.5m クリップ付コード 2 本
- 接地アース棒

仕様

- 直接 128Hz、1kHz、8kHz、33kHz、262kHz
- 誘導 8kHz、33kHz、262kHz (誘導シグナルランプ使用時は 8kHz 以上)
- 出力 最大 10W
- 質量 4.1kg
- 電源 単 1 アルカリ乾電池 8 本

カタログ番号	品名 / 仕様	質量
		kg
21903	シークテック ST-510 発信器 (10W)	4.1

受信器のケースに収まるコンパクト設計



シークテック ST-305/ST-305R 発信器

- 出力は、段階調整(3段階)ができる 5W
- 2種類の周波数を同時に発信可能
- 3m クリップ付コード 2 本
- 接地アース棒

仕様

- 直接 1kHz、8kHz、33kHz、262kHz
- 誘導 8kHz、33kHz、262kHz (誘導シグナルランプ使用時は 8kHz 以上)
- 出力 最大 5W
- 質量 ST-305:1.3kg、ST-305R:1.4kg(電池込)
- 電源 ST-305:単 2 アルカリ乾電池 6 本
ST-305R:単 2 アルカリ乾電池 6 本 / 18V リチウムイオンバッテリー(別売)

カタログ番号	品名 / 仕様	質量
		kg
21898	シークテック ST-305 発信器 (5W)	1.3
50793R	シークテック ST-305R 発信器 (5W)	1.4
56513	18V リチウムイオンバッテリー(2.5Ah)	0.49
64378	18V リチウムイオンバッテリー充電器	0.70

シークテック誘導シグナルランプ(新)

- 直接法が不可能なケーブルまたは金属管に信号をピンポイントで(ダイレクトに)誘導させます。
- シークテック ST-33Q+、ST-510、ST-305 発信器に接続して使用します。
- 信号を発信しているときには、LED ライトが点灯します。
1 個：電源がオンの状態
2 個：回路が発生している状態
- ケーブルの長さ：最長 6m まで伸縮可能

※ナビトラック発信器、ナビトラックブリック発信器、フォルトロケーター FT-103 発信器とも使用可能。

カタログ番号	品名 / 仕様	質量
		kg
72963	誘導シグナルランプ(新)	2.27

※旧モデル(20973)は廃番、在庫限りの商品となります

シークテック ロケーター用アダプター

- アダプターを取り付けるとシークテック埋設管路探知器で 18V バッテリーをご使用いただけるようになります
- SR-20、SR-24、ナビトラックスコートに対応

カタログ番号	品名 / 仕様	質量
		kg
66503	ロケーター用アダプター 18V	1.8
56513	18V リチウムイオンバッテリー(2.5Ah)	0.49
64378	18V リチウムイオンバッテリー充電器	0.70



コイルコード
取り外し可能で保管にも便利
最大6mまで伸縮可能

■使用例(ST-305と接続)



製品紹介動画

ゾンデ探知

ナビトラックスコート受信器

スコートは、ナビトラックIIと同じマルチ方向探知技術を採用しています。シースネイク管内検査カメラ標準装備のゾンデ発信器や、小型発信器、浮型発信器の探知が主なユーザーには最適な機種です。

特長

- スコートは、マッピングディスプレイにより探知位置の確認を行い、探知目標の前後にポールマークを表示します。これによって、正確な探知を確実にを行います。
- スコートのマルチ方向探知技術は、連続して、全信号を解析します。探知を難しくする擬似ピークやゼロピークは表示しません。
- 探知目標の上に位置すると、自動的に深度が計算され、表示されます(3～5cm単位)。

仕様

- 質量 1.4kg
- 電源 単2アルカリ乾電池4本
- 電池寿命 約24時間(使用状況による)

標準周波数

- シースネイク用発信器・小型発信器・浮型発信器 512Hz
- アクティブ探知モード 128Hz、1kHz、8kHz、33kHz
- パッシブ探知モード 商用電源：50/60Hz
- ゾンデ探知モード 16Hz、512Hz、640Hz、874Hz、33kHz

19238 標準付属品

- プラスティックケース ● 単2乾電池4本
- マーカーおよびクリップ ● 取扱説明書

カタログ番号	品名 / 仕様	質量	標準
		kg	付属品
19238	ナビトラックスコート	1.4	●
20248	スコート用ケース(標準)	3.6	○
12543	マーカーおよびクリップ	-	○

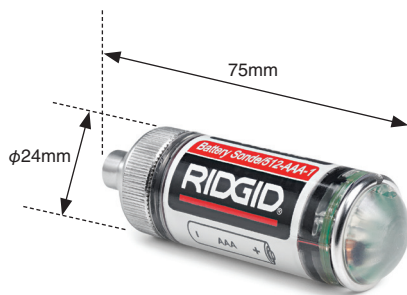


シースネイク管内検査カメラと組合せた探知例(非金属管)

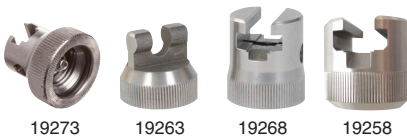


製品紹介動画

排水管清掃機と組み合わせて



アダプタ



小型発信器(リモートトランスミッター)

- 埋設経路、位置、深度が不明な非金属配管、下水や排水管の管路探知ができます。
- 排水管清掃機用ケーブル(リジッド製には専用アダプタ有り)に取り付けます。
- 自走式管内検査カメラにも取り付け可能。
- 512Hzの信号を発信。
- 点滅LEDにより、発信の確認ができます。
- 単4乾電池1本で動作します。
- 探知可能な深度：1.5m未滿(目安)

カタログ番号	品名 / 仕様	質量	ドラム	セクショナル	取合
		kg			
16728	小型発信器リモートトランスミッター	0.18	-	-	-
19263	φ16mm および φ20mm ドラムマシンケーブル用アダプタ	-	5/8" / 3/4"	-	オス
19273	φ10mm(ドラム式ケーブル)、φ16mm(連結式ケーブル)用アダプタ	-	3/8"	5/8"	メス
19268	φ12mm(ドラム式ケーブル)、φ22mm(連結式ケーブル)用アダプタ	-	1/2"	3/8"	メス
19258	φ32mm 連結式ケーブル用アダプタ	-	-	1 1/4"	メス

(TOOLTIP) ポールマークの間の距離を測定し、0.7をかけることで、探知深度を確認することができます。

価格については販売店にお問合せ下さい

安全上の注意


- 火災・感電・ケガなどの事故を未然に防ぐため、ご使用前に「取扱説明書」を全てよくお読みのうえ、指示に従って正しくお使いください。
- お読みになった後は、お使いいただく方がいつでも見られる所に必ず保管ください。
- 誤った取扱いをしたときに、使用者に生じる危険とその程度を、次の表示で区分しています。

警告

誤った取扱いをしたときに、使用者が死亡や重傷を負う可能性が想定される内容を示します。

注意

誤った取扱いをしたときに、使用者が傷害を負う可能性が想定される内容および物的損害のみの発生が想定される内容を示します。

-
-  **注意**に記載した事項でも、状況によっては重大な結果に結びつく可能性があります。いずれも安全に関する重要な内容を記載しています。必ず守ってください。

品質、耐久性、信頼性の証 リッジツールの永久保証マーク

お客様に安心してご使用いただけるツールとして、世界中で認められたリジッド製品。リッジツールはさらに信頼をお届けするものとして、永久保証（永久保証マーク付製品のみ）を設けています。

この永久保証は、万が一製品材質または加工技術の面でご利用の工具・機械に欠陥、瑕疵がある場合には、リッジツールが無料で修理または交換させていただくものです。

■保証対象

リジッド製品を日本国内でご購入、ご使用の場合、このマークを付した製品に材質または加工技術面での欠陥、瑕疵がある場合、無料保証の対象となります。



■保証期間

保証は、製品が加工や材質の欠陥、瑕疵以外の理由で使用できなくなるまで続きます。

■保証の受け方

当該製品を、ご購入いただいた販売店宛にお送りください。

■返品処理、保証対象品の処理

保証対象製品は、日本エマソン株式会社リッジ事業部の裁量にて修理または交換を行い返送いたします。

■保証対象外

誤使用、不正利用、または正常範囲の摩耗や損傷は、保証の対象外となります。

また、偶発的または間接的損傷については保証しておりません。

■明示保証の制限

本永久保証は、リジッド製品に対する唯一かつ排他的な保証です。当社社員、代理店、販売店またはその他の第三者が当社に代わり本保証内容を変更したり、上記以外の保証を付与する権限はありません。

INNOVATION TECHNOLOGY TRADITION CONFIDENCE RIDGID

日本エマソン株式会社 プロフェッショナルツール事業部

お客様相談窓口

日本エマソン株式会社 プロフェッショナルツール事業部
カスタマーサービス
〒105-0023 東京都港区芝浦1-2-1 シーバンスN館 17階
Tel: 03-4572-6881 Fax: 03-4496-4286
RIDGID-CS@emerson.com

修理に関するお問い合わせ

株式会社 コア・エレクトロニックシステム リジッド製品修理センター
〒224-0061 神奈川県横浜市都筑区大丸9-16
第一幸喜ビル 5階 501号室
Tel: 045-534-8243 Fax: 045-624-9123
cesridgid@ces-net.com

・標準価格、仕様、外観など予告なく変更することがあります。
・製品を安全にお使いいただくために、ご使用前に必ず取扱説明書をお読みください。



www.instagram.com/ridgid_japan



www.facebook.com/ridgid.japan



www.youtube.com/@RIDGID_Tools

RIDGID

www.ridgid.com/jp

Printed in Japan 2026/03-2000



EMERSON

www.emerson.co.jp